

Profilé nez de marche 65x28mm

Montage encastré

401-027



REV. 20240729



Informations Techniques

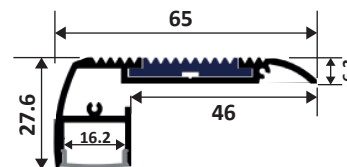
Caractéristiques

Matériaux	Profilé : Aluminium Capot : Polycarbonate
Finition	Aluminium gris anodisé
Puissance LED max. conseillé	15W/m
Visibilité des Points LED	Oui/ Sauf avec LED COB
Fixation	A visser

Transmission

Capot diffusant PC	65%
Capot transparent PC	93%

DIMENSIONS



850°C

IP 20

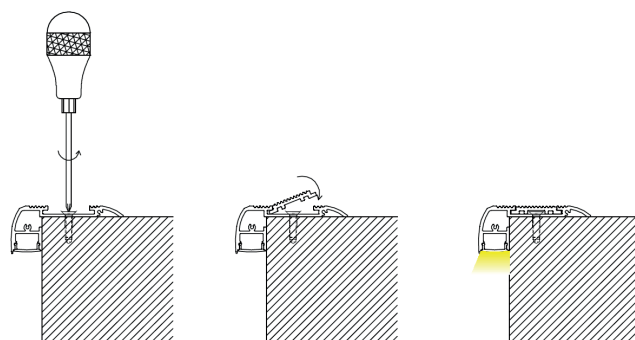
IK 07



5 ans
Garantie

Références

Code	Désignation
401-027-2M	Profilé avec capot- longueur 2m
401-027-B	Bouchon d'extrémité- la paire



401-027-B
Bouchon d'extrémité