

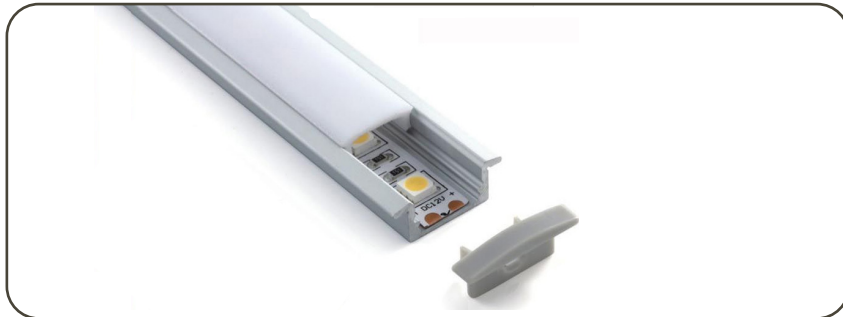
Profilé encastré 23x9mm

Montage encastré

401-2309E



REV. 20240611



Informations Techniques

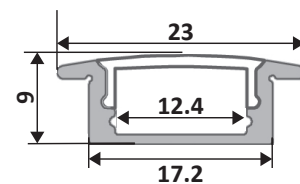
Caractéristiques

Matériaux	Profilé : Aluminium Capot : Polycarbonate
Finition	Aluminium gris anodisé
Puissance LED max. conseillé	15W/m
Visibilité des Points LED	Oui sauf avec LED Cob
Fixation	Colle

Transmission

Capot diffusant PC	65%
Capot transparent PC	93%

DIMENSIONS



850°C

IP 20

IK 07

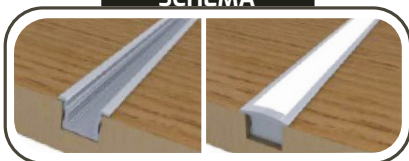


5 ans
Garantie

Références

Code	Désignation
401-2309E-2M	Profilé aluminium- longueur 2m
401-2309E-D-2M	Capot diffusant- longueur 2m
401-2309E-D-30M	Capot diffusant- rouleau de 30m
401-2309E-T-2M	Capot transparent- longueur 2m
401-2309E-B	Bouchon d'extrémité- la paire

SCHÉMA



401-2309E-B
Bouchon d'extrémité