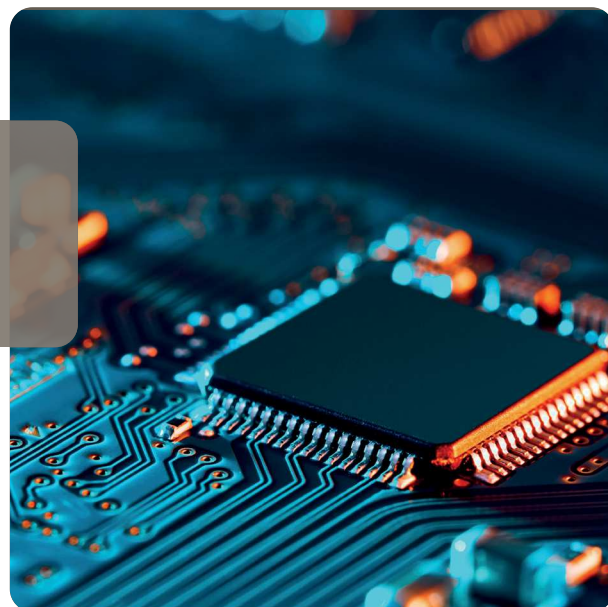


Commande murale CCT Pilotage direct

133-103



Rev. 2022-12-23

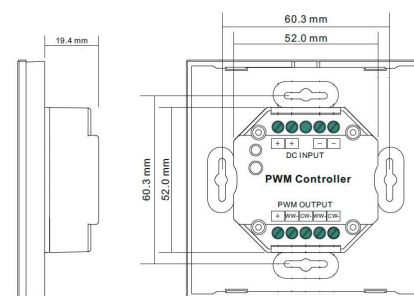


- Commande murale **tactile** indépendante, pour le pilotage de tous produits Led fonctionnant sous une tension constante comprise entre **12VDC et 24V DC**, et supportant une modulation de l'intensité lumineuse de type **PWM**.
- Elle s'installe entre le convertisseur et le produit Led à piloter.
- Contrôle de la température de couleur.
- Contrôle de la puissance lumineuse.
- 4 mémoires.

Informations Techniques

Tension d'entrée	12-24V DC
Tension de sortie	Idem tension d'entrée
Nbre de canaux	2 (fonctionnement simultané)
Courant de sortie	2x5A
Puissance max.	120W (2x 60W - 12V DC) 240W (2x 120W - 24V DC)
Mémoires	4
Matériaux	Face avant en verre
Coloris	Noir, blanc
Ta	-20°C à +40°C
Poids	120g

DIMENSIONS



Références

Noir	Blanc
133-103-N	133-103-B

