



**FÊTE DES
LUMIÈRES**

5 · 8 DÉC. 2015 – LYON

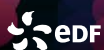
**DOSSIER
DE PRESSE**



ORGANISATION



PARTENAIRES FONDATEURS



LEMAT'ÉLECTRIQUE
VIVRE L'INNOVATION AUTREMENT



WWW.FETEDESLUMIERES.LYON.FR

S O M M A I R E



HORAIRES DES ANIMATIONS

Samedi 5 décembre,
de 18h à 1h.

Dimanche 6 décembre,
de 17h30 à minuit.

Lundi 7 et

mardi 8 décembre,
de 18h à minuit.

Crédits photo :
droits réservés à
la Ville de Lyon,
aux concepteurs et
producteurs des œuvres
2015 pour l'ensemble
des visuels de simulation
présentés dans ce
dossier de presse.

Photographes :
Muriel Chaulet,
Frédéric Guignard-Perret

UNE FÊTE POPULAIRE DEVENUE FESTIVAL INTERNATIONAL

Un patrimoine vivant	4
De la lumière éphémère à l'éclairage public pérenne	6
Les Lumignons du cœur : une fête solidaire	8
Une reconnaissance internationale	9

LES CRÉATIONS 2015 : SÉLECTION

Innover	11
Voyager	16
Ressentir	22
Jouer	28
Expérimentations étudiantes	35

VIVRE LA FÊTE

La Fête des Lumières, ludique et connectée	38
S'amuser avec des dispositifs interactifs	39
Un modèle de financement innovant	40
Se rendre à la Fête des Lumières	42

UNE FÊTE POPULAIRE DEVENUE FESTIVAL INTERNATIONAL



Cathédrale Saint-Jean - 2014 - "Color or not" par Yves Moreaux

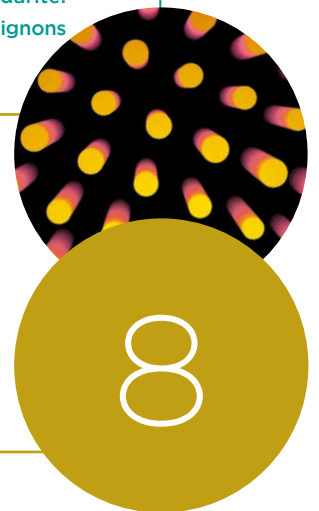
Si Lyon fut des siècles durant la ville de la soie, une ville de commerce, une ville de foires, **Lyon fut aussi, par tradition, une ville festive, porteuse d'événements populaires, qui ont scandé sa vie et celle de ses habitants.**

Dans la période qui suivit les révoltes de 1848, la cité connaît une période de troubles, marquée à la fois par les conflits sociaux, par des inondations récurrentes, mais aussi par la transformation de la ville et le rattachement des quartiers de Vaise, de la Guillotière et de la Croix-Rousse. À cette période, Lyon avait perdu son autonomie, le pouvoir était alors concentré dans les mains du Préfet. C'est dans cette année difficile que, le 8 septembre, il est décidé d'installer sur la colline de Fourvière une statue dorée de Marie, mais les inondations bloquent la statue dans les ateliers. L'événement est reporté au 8 décembre, journée mariale célébrant l'Immaculée Concep-

tion. Le mauvais temps gâche les cérémonies officielles mais, les éléments s'étant calmés, les Lyonnais décident spontanément d'embraser la colline avec des lumignons, feux de Bengale et d'artifices. **La Fête des Lumières est née, signe d'une communion populaire où le peuple de Lyon se retrouve dans un esprit de solidarité. C'est là l'esprit de la Fête, l'esprit des lumignons déposés aux fenêtres.**

LE SAVIEZ-VOUS ?

Le 8 décembre reste, pour les Lyonnais, le cœur de la Fête des Lumières: ce soir-là, les habitants déposent sur les rebords des fenêtres des milliers de lumignons, symbole d'une histoire propre à la capitale des Gaules. C'est également le soir du 8 décembre que les visiteurs sont invités à participer à la grande fresque lumineuse des lumignons du cœur, moment fort de solidarité.



UN PATRIMOINE VIVANT



Vue des quais de Saône © M. Djaoui

Fort de son histoire, de son inscription dans le patrimoine lyonnais et d'une tradition sans cesse renouvelée, **le 8 décembre a traversé les décennies et a favorisé l'attachement des Lyonnais à ce rendez-vous populaire.**

Dans les années 1960, cette tradition de la mise en lumière est conjuguée sous une nouvelle forme : celle des concours de vitrines menés notamment par les commerces de bouche. Elles animent les déambulations du 8 décembre et marquent le lancement des festivités de fin d'année. Les familles lyonnaises sortent admirer les vitrines illuminées, annonciatrices des féeries de Noël.

Le 8 décembre révèle l'excellence lyonnaise en matière de mise en lumière

En 1989, c'est par une politique novatrice d'éclairage public que cette tradition du travail de la lumière se réinvente. **La Ville de Lyon initie son 1^{er} Plan Lumière**, programme de valorisation de l'espace urbain par la mise en lumière de son patrimoine. **Première ville européenne à se lancer dans une telle aventure, Lyon devient pionnière et ne tarde pas à ouvrir un chemin d'excellence.**

L'éclairage devient porteur de sens et du renouveau de l'identité de la ville. Réputée triste et grise, Lyon s'embellit à la nuit tombée quand la lumière vient révéler son patrimoine architectural. Les monuments historiques sont ainsi sublimés, à l'image de l'Hôtel-Dieu, site emblématique de la ville qui fait aujourd'hui l'objet de la plus grande opération privée de reconversion d'un monument historique. **Les quartiers de Lyon sont mis en lumière les uns après les autres, contribuant à modifier l'image de la ville et à renforcer son rayonnement.**

La Fête des Lumières devient un rendez-vous international

Au début des années 2000, la Fête des Lumières devient un rendez-vous international et place Lyon comme leader du savoir-faire en matière d'éclairage urbain éphémère et pérenne. **Le 8 décembre devient événement, la tradition accompagne la création artistique et la Fête s'étend sur 4 jours, facilitant l'accueil d'un public toujours plus nombreux.**


Dès 2001, la Fête développe une dimension plus festive et événementielle. Au fil des années, elle

investit les 9 arrondissements de Lyon : **terrain de jeu exceptionnel, les créateurs lumière peuvent laisser s'exprimer leur créativité pendant les 4 soirs de Fête.** Elle est une véritable carte de visite pour les artistes qui y participent.

De la tradition à l'innovation

Cette liberté d'inspiration s'exprime dans les différentes œuvres proposées aux visiteurs. **Leur point commun est de prendre appui sur le patrimoine bâti lyonnais que la lumière vient tantôt révéler, magnifier ou faire disparaître dans des installations monumentales, féériques, intimistes ou innovantes.** Les Lyonnais voient ainsi dans la Fête des Lumières un rendez-vous annuel incontournable qui transforme leur cité.

La Fête des Lumières est le mariage réussi d'une tradition et d'une innovation : la volonté de mettre en valeur, avec toutes les technologies d'aujourd'hui, cet héritage du passé.



Cette année, la Fête des Lumières est l'un des événements labellisés dans le cadre de l'Année internationale de la lumière, proclamée par l'Unesco. Cette initiative a pour objectif de sensibiliser les citoyens à l'importance de la lumière dans leur vie quotidienne. La lumière et ses technologies sont en effet de formidables opportunités de connecter les populations des pays du monde entier.



Place Antonin Poncet - 2014 - "Laniakea", par la Direction de l'Éclairage Public

DATES CLÉS DE LA FÊTE DES LUMIÈRES DANS L'HISTOIRE



DE LA LUMIÈRE ÉPHÉMÈRE À L'ÉCLAIRAGE PÉRENNE

Chaque année depuis 1989, la Fête des Lumières est l'occasion d'une mise en lumière pérenne de nombreux éléments du patrimoine architectural lyonnais. Les fleuves, les collines, les grands axes de circulation, et les bâtiments emblématiques de Lyon sont ainsi sublimés par la lumière. Tournées vers l'esthétisme, l'ambiance et le bien-être visuel, ces mises en lumière modifient en profondeur l'image de la ville.

Une Fête des Lumières durable

Cette année la Fête des Lumières se tient en même temps que la COP 21, conférence des Nations-Unies sur le changement climatique. Depuis de nombreuses années déjà, la Ville de Lyon s'attache

à réduire autant que possible l'impact de l'événement sur l'environnement. Les artistes eux, utilisent des dispositifs lumineux économes.

La consommation énergétique des créations d'une édition de la Fête des Lumières ne dépasse pas la consommation annuelle moyenne (eau + chauffage) de 2 appartements de 60 mètres carrés



MISES EN LUMIÈRE 2015

Le renouveau du Pont Wilson

Le Pont Wilson, ce pont qui enjambe le Rhône, dispose actuellement d'un éclairage datant du premier Plan Lumière. **La rénovation doit permettre d'harmoniser sa mise en lumière avec les différentes ambiances lumineuses avoisinantes** : l'Hôtel-Dieu et l'éclairage public de ses abords, la vision de la colline de la Croix-Rousse depuis le pont et l'enfilade des ponts sur le fleuve.

Le bleu glaciaire du Pont Lafayette

Élément majeur du tableau nocturne du Rhône et de ses berges, le Pont Lafayette bénéficiera lui aussi d'une rénovation de sa mise en lumière. La dentelle de la structure sera révélée par transparence. La sous face sera quant à elle travaillée en teinte légèrement bleutée pour rappeler la couleur du fleuve et les lumières de ses berges. **Ce bleu froid rappelle également l'origine glaciaire du Rhône, qui prend sa source dans les hauteurs suisses.**

Les façades de l'Antiquaille

Bâtiment historique constitutif du paysage de la colline de Fourvière, l'Antiquaille a fait l'objet d'un programme ambitieux de rénovation patrimoniale. **L'objectif de cette mise en lumière est de venir compléter le paysage nocturne de la colline.** Les toitures seront mises en lumière avec pour objectif de souligner les arêtes aussi bien verticales qu'horizontales.



Site de l'Antiquaille



Simulation de la fresque "Thank You Monsieur Paul"

La fresque *Thank you Monsieur Paul* Halles de Lyon

En 2015 et pour la 50^e année consécutive, Paul Bocuse a été couronné de 3 étoiles au guide Michelin. L'excellence du chef lyonnais ainsi consacrée, la Ville de Lyon a souhaité lui rendre hommage, à travers une fresque qui sera l'une des illuminations pérennes de la Fête des Lumières 2015.

Thank You Monsieur Paul est une peinture murale monumentale du pape de la gastronomie, d'après une photographie de Stéphane De Bourgies. Ce portrait a été choisi par le chef lyonnais lui-même. **De jour, les passants pour-**

ront admirer ce mur peint consacré à Paul Bocuse, alors que de nuit, des jeux de projection vidéo et lumières feront vivre le portrait de Monsieur Paul : les produits et ustensiles viendront titiller son portrait, de petits cuisiniers s'agiteront autour de lui comme dans ses cuisines, un clin d'œil sera fait aux Bocuses d'Or, à la Fondation Paul Bocuse et à ses établissements de Collonges au Mont d'Or. Le spectacle qui dure 9 minutes a été imaginé par Gilbert Coudène et son équipe des Allumeurs de Rêves. Grâce au travail de la Direction de l'Éclairage Public de la Ville, il illuminera le quartier des Halles chaque soir à la nuit tombée.

LES LUMIGNONS DU CŒUR : UNE FÊTE SOLIDAIRE



Portée par son histoire populaire et solidaire, la Fête des Lumières fait vivre la tradition des lumignons du 8 décembre avec l'opération des Lumignons du Cœur. **Chaque année, les visiteurs peuvent participer à une grande fresque lumineuse par l'achat de lumignons.**

Ils sont disponibles dans l'un des points de vente dédiés, la semaine qui précède l'événement et les bénéfices sont reversés à une association caritative différente chaque année. **Pour cette édition 2015, la grande fresque sera créée à l'Odéon du Théâtre antique de Fourvière, qui rejoint pour la première fois les sites de la programmation.**

Cette année, l'association Rêves a été retenue comme bénéficiaire de l'opération. Depuis plus de 20 ans, elle a pour mission d'exaucer le rêve des enfants et adolescents atteints de pathologies graves afin de leur faire oublier la maladie en leur offrant une parenthèse enchantée. Rêves intervient en France grâce au travail de proximité de 700 bénévoles dans 37 délégations départementales.

À Lyon, l'association travaille en étroite collaboration avec les Hospices Civils de Lyon, notamment sur les sites de l'Institut d'Hématologie et d'Oncologie Pédiatrique ou encore l'Hôpital Femme Mère Enfant de Bron. À ce jour, près de 260 enfants attendent de voir leur rêve se réaliser.

10 ans de solidarité

2015 marquera la 10^e édition de l'opération. Cet anniversaire sera ainsi l'occasion de dresser un bilan des actions permises par la générosité des visiteurs.

En 10 ans, le Petit Monde, Habitat et Humanisme, les Restos du Cœur, Action contre la Faim, le Secours Populaire Français, le Foyer Notre-Dame des-Sans-Abris, l'Unicef, Handicap International ou encore les Petits Frères des Pauvres ont déjà été associés aux Lumignons du Cœur. L'année dernière, la Croix-Rouge Française était la bénéficiaire de l'opération: 45 000 euros de ventes de lumignons ont été récoltés au total.

Ces dons lui ont permis de financer les actions sociales menées par les bénévoles lyonnais en faveur des personnes en situation de grande précarité.



UNE RECONNAISSANCE INTERNATIONALE

La Fête des Lumières s'est imposée comme un modèle pour les villes du monde entier. Principal rendez-vous mondial d'une filière en plein essor, elle est un lieu de consécration pour les créateurs renommés et un lancement unique pour les plus jeunes. Les artistes sont d'ailleurs les premiers à témoigner de l'effet tremplin de la Fête dans leur parcours. Les représentants des villes et organisateurs de festivals du monde entier viennent chaque année s'imprégner des grandes tendances artistiques et technologiques de la création lumière. Ils sollicitent ensuite l'expertise des équipes lyonnaises de la Fête des Lumières pour organiser des événements lumières à l'international.



Lumière China, Shanghai

«Lumière China», est un festival lumière qui se tiendra du 12 décembre 2015 au 12 janvier 2016 à Shanghai. Trois créations présentées lors de la dernière édition de la Fête des Lumières prendront place dans le quartier du HUB, à proximité de l'aéroport.



Zigong, Chine

Zigong est une ville de la province du Sichuan célèbre pour sa Fête des Lanternes. Pour l'édition 2015 de la Fête des Lumières, plusieurs artistes chinois installeront donc des lanternes rue de la République. Une carpe koï géante flottera également sur le bassin de la place de la République. En retour, 4 artistes français qui ont tous déjà collaboré à la Fête des Lumières : Philippe Morvan, Stéphane Masson, Pierre Ranzini, Cristina Di Pasquali, iront participer en janvier 2016, à un événement lumière d'importance en Chine : la traditionnelle Fête des Lanternes.

Lumières Hong Kong

Inspiré par la Fête des Lumières, le festival «Lumières Hong Kong» illuminera pendant 3 jours en octobre 2016, dix façades de bâtiments culturels, touristiques, institutionnels dans le centre de l'île. L'événement se déroulera pendant la Fête Nationale Chinoise et confortera Hong-Kong dans son appellation de ville des lumières en Asie.



LES ACTEURS INTERNATIONAUX DE LA LUMIÈRE À LYON

Le Lyon Light Festival

Forum, organisé par la Ville de Lyon et l'association LUCI est le rendez-vous international des professionnels de la lumière événementielle. Espace de débats, d'échanges et de rencontres, il permet à près de 60 délégations venues du monde entier de partager leurs expériences sur des sujets d'actualité. Le programme qui s'étend sur 3 jours comprendra plusieurs temps forts : soirée d'accueil, conférences et rencontre avec l'équipe organisatrice de la Fête des Lumières... Cette année, les conférences aborderont notamment la question des outils à disposition des organisateurs de festivals pour mieux connaître leurs visiteurs. Une seconde session explorera les liens entre lumière pérenne et lumière événementielle.

LES CRÉATIONS

2015

SÉLECTION

La Fête des Lumières 2015 compte près de 100 créations, soit autant d'expériences et de voyages sensoriels pour les visiteurs. Au-delà des lieux incontournables de cette 16^e édition, la Fête des Lumières réserve de nombreuses surprises, innovations et nouveautés. Des artistes de tous horizons participeront à cet événement urbain unique au monde pour proposer aux visiteurs des installations lumineuses qui les plongeront dans une atmosphère magique et envoûtante.



p 11



p 16



p 22



p 28



p 35



INNOVER

LES ARTISTES RÉUNIS POUR LA FÊTE DES LUMIÈRES UTILISENT PARFOIS DES OBJETS OU MATÉRIaux SURPRENANTS ET INNOVANTS : VÉGÉTAUX, ROBOTS, POUR RÉALISER DES ŒUVRES POÉTIQUES INTERROGEANT LE MONDE D'AUJOURD'HUI. ELLES SONT AUTANT D'OPPORTUNITÉS DE PORTER UN AUTRE REGARD SUR LA CRÉATION LUMIÈRE ÉPHÉMÈRE.



**PLACE
LOUIS PRADEL**

Erik Barry

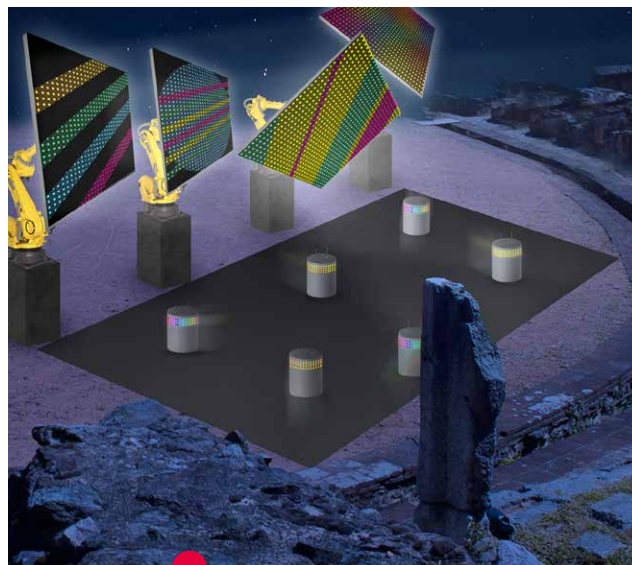
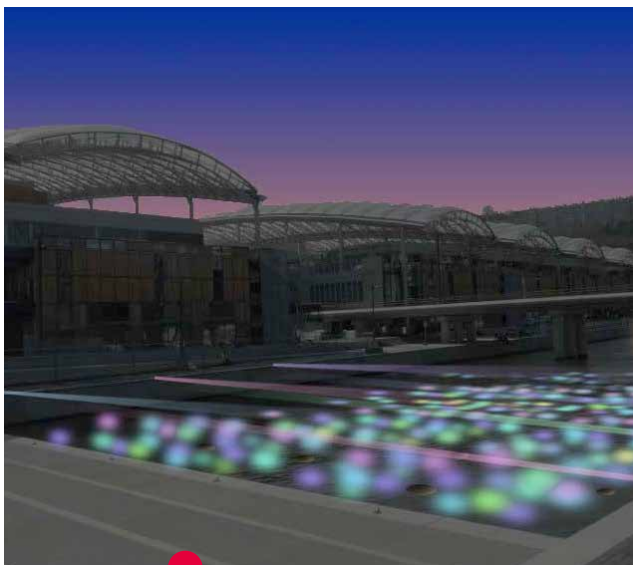
Atelier Erik Barry
Avec le soutien
de ETS J.CORNE
et CIE Jean-Luc
Guichard
LES PILONS
POST-
PRODUCTION
SONORE CAPSA
CONTAINER

ARBORÉ'LUM

Le végétal reprend ses droits sur le minéral. Envahie par une île de lianes lumineuses, d'herbes géantes, la place devient forêt, devient champ, devient île ou jardin. Elle est bordée par des haies de joncs lumineux, invitant à la contemplation. En lumière et en son, la sève reproduit le cycle des saisons et donne vie à ces végétaux urbains qui rappellent aux visiteurs l'essence même du vivant.

Sculpteur végétal et scénographe, Erik Barry privilégie dans ses installations les matériaux naturels, tels l'osier ou le bois. Ses réalisations ont été exposées notamment à Genève, Bruxelles, Vienne, Paris, Biarritz mais également lors des deux dernières éditions de la Fête des Lumières avec les installations « Nid'lum » et « Lumi'lierre ».

INNOVER



SHI-ZEN

Shi-Zen est une immersion sans filet dans un bain de lumière aquatique. Éclats lumineux sur la crête des vagues, reflet argenté de la lune sur la surface, halo phosphorescent des animaux luminescents aquatiques, arc-en-ciel entre les nuages de pluie, fleurs de nénuphars colorées... Le spectateur est invité à découvrir, contempler et profiter de cet hommage, parfois technologique, aux phénomènes de lumières naturelles.

CONFLUENCE, DARSE NAUTIQUE

Lisa Akari-Ishii
I.C.O.N Lighting
Projet Pôle
de Commerce
et Loisirs
Confluence et
Bandai Namco
Avec le soutien
de Color
Kinetics
Rhône-Alpes

Forte de ses expériences intercontinentales, notamment aux États-Unis et au Japon, Lisa Akari-Ishii travaille en France depuis 2004, où elle a fondé sa société. En 2006, elle habille la Fête des Lumières de sa « Parure de lumière » sur trois ponts de la Saône, expérience qu'elle renouvelle en 2007. Son travail véhicule de nouvelles tendances lumineuses à travers le monde et ses œuvres sont régulièrement invitées à l'étranger, comme à Dubaï ou à Berlin.

ROBOTICUM

Les robots musiciens et danseurs, issus du silicium, lui-même issu de l'électricité, elle-même issue de la pierre, de l'eau et du feu rappellent qu'il n'y a pas de présent sans passé, ni de futur sans présent. L'orchestre aux bras métalliques articulés joue en décomposant et recomposant des écrans parcourus d'animations lumineuses. Dans une convergence numérique festive, ces robots sont là pour démontrer qu'ils peuvent divertir et donner le sourire.

AMPHI- THÉÂTRE DES 3 GAULES

Yves Moreaux
Projet
Assystem, IRI,
Philips, Adept,
Fanuc

Yves Moreaux a emprunté les chemins de la peinture, de la photographie et de la création numérique avant de fonder l'agence Darluz pour créer des mises en lumières architecturales. Son travail conjugue photons, pixels et matière, dans un médium qui interroge la perception en jouant sur les paradoxes, les juxtapositions et les contrastes. Il est déjà intervenu sur plusieurs créations lors des précédentes éditions de la Fête des Lumières.



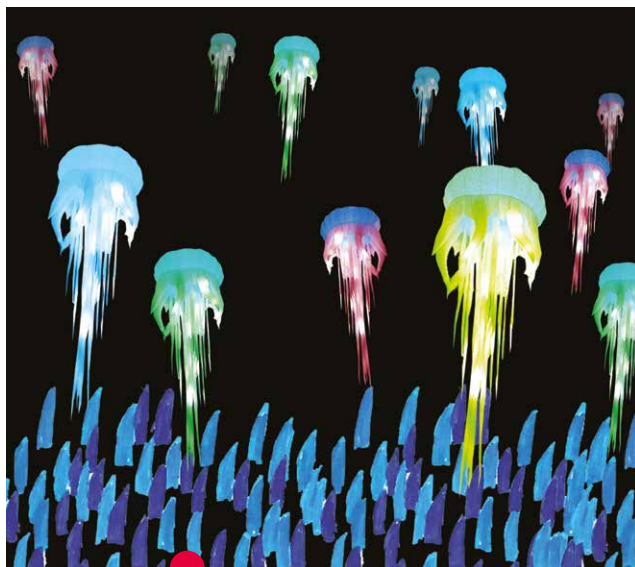
**PLACE DES
TERREAUX**

Joseph
Couturier
Jacques
Couturier
Organisation
Projet parrainé
et soutenu
par EDF

SANS DESSUS, DESSOUS

Sans dessus, dessous interroge le spectateur sur le climat et ses dérèglements. En suivant le savant fou à la poursuite d'une chouette ayant dérégulé la machinerie, le spectateur parcourt le monde, du centre de la terre au pôle Nord, pour constater les dégâts occasionnés. Une féerie de lumières, de feu et projections, confrontant les éléments, terre, eau, feu, air, pour en saisir la complémentarité et la dépendance.

Jacques Couturier Organisation est une entreprise familiale spécialisée dans la création d'événements, notamment pyrotechniques, depuis la fin des années 80. Joseph Couturier, le fils, jongle entre différents arts et crée des spectacles nocturnes qui fusionnent jeux de lumières, multimédia, effets spéciaux et arts vivants. Il a fait une 1^{ère} apparition à la Fête des Lumières en 2013 sur la place Bellecour, avec le spectacle « Pierrot le feu ».



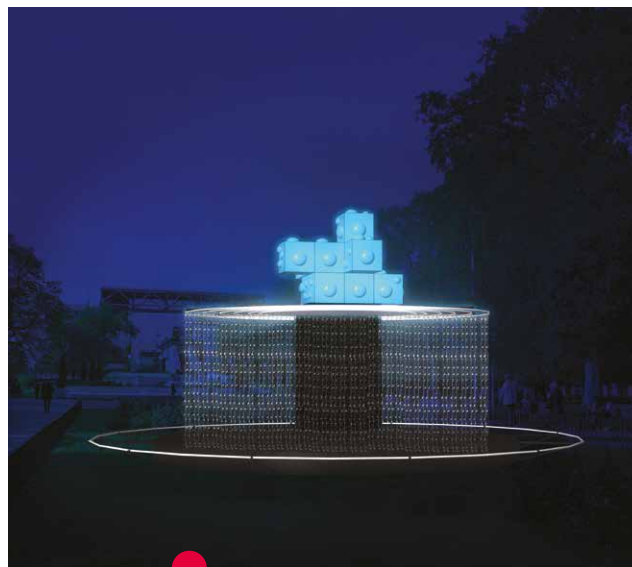
LA PARADE DU CIEL «OCEANA MEDUSA»

DE LA PLACE
KLÉBER À
LA PLACE
LYAUTEY

Vincent
Guillermin
Théâtre des
Asphodèles

Le temps d'une parade, les enfants du 6^e arrondissement sont conviés à devenir chacun un élément marin et tous ensemble un océan. Vagues, filaments, méduses lumineuses, couleurs, lumières et formes aquatiques se rassemblent pour créer une galaxie sous-marine imaginaire.

Autodidacte, Vincent Guillermin se définit comme un « cascadeur du bricolage ». Ses sculptures sont des forces mécaniques qui installent une tension chez le spectateur en questionnant la frontière du ludique et du politique.

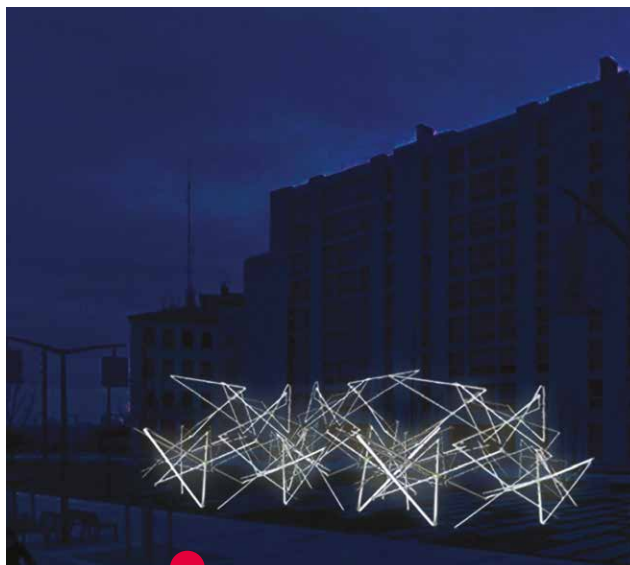


NOCTILUX

Tel un manège météorologique au cœur de la ville, Noctilux est un immense nuage qui attire le spectateur jusqu'à la place Carnot où se tient le marché de Noël. Son aspect évoque à la fois la rigidité des pixels et la délicatesse du verre et invite à lever les yeux au ciel.

PLACE CARNOT
Philippe Morvan
Projet
Rhône-Alpes
Gourmand

Universel, le travail de Philippe Morvan se concentre sur des créations plastiques et scénographiques intervenant dans l'espace public. Ses installations, éphémères ou pérennes allient créations originales et compréhension du grand public. Elles sont aujourd'hui diffusées sur de nombreux événements à travers le monde (Chine, Finlande, Lettonie, Mexique, etc.).



PLATONIUM

De l'infiniment petit à l'infiniment grand, du matériel à l'immatériel, de la recherche fondamentale et appliquée vers la sensibilité pure, l'artiste et le scientifique font traverser l'espace-temps. Ils mettent l'Homme face à son destin pour mieux appréhender les enjeux environnementaux. L'installation créée pour l'Année internationale de la lumière initiée par l'Unesco, révèle, sous l'angle artistique, les innovations et connaissances récentes faisant écho à la lumière en mobilisant chez le spectateur des sentiments d'imagination, de découverte, d'émerveillement et de surprise.

HÔTEL DE VILLE

Direction

Artistique :

Éric Michel,

co-création

artistique et

conception

lumière : Lisa

Akari-Ishii,

ICON

Projet CNRS

En partenariat

avec l'Université

Claude Bernard

Lyon 1 et

l'Université de

Lyon, avec la

participation

de l'ILM, de

l'Ircelyon et du

CRAL

Le travail d'Éric Michel sur la lumière, en particulier ses tableaux saturés de pigments purs, ses vidéos et ses installations fluorescentes, s'inscrit essentiellement dans la tradition d'une quête de l'immatériel. Il a notamment travaillé sur une installation lumineuse monumentale pour le site des Grands Moulins de Pantin.

OFF LINES

250 lignes lumineuses s'émancipent du volume, défient l'espace, s'émiettent et se recomposent sur des compositions sonores. Ces connexions géométriques révèlent un voyage de particules grommelant dessinant du point A au point B des formes hors du temps.

ESPLANADE GROS CAILLOU

Pierre Ranzini

Mad rhizome

production

Avec le soutien

de sineo

international

Pierre Ranzini est un touche à tout, à la fois photographe, peintre, vidéaste, performeur, installateur et musicien. Il vit et travaille à Paris. Sa recherche artistique est organisée autour des diverses possibilités de la formation de la réalité. Il a participé aux deux dernières éditions de la Fête des Lumières, avec en 2014 une création intitulée « Nuage d'origami lumineux ».



QUAND L'ART, VÉHICULE DE L'IMAGINAIRE, TRANSPORTE LE VISITEUR VERS DES UNIVERS ONIRIQUES TANTÔT TEINTÉS D'ORIENT OU VENUS D'AUTRES TEMPS. DES DRAKKARS VIKINGS AUX LANTERNES CHINOISES, LES VISITEURS EMPRUNTERONT BIEN DES CHEMINS. L'INVITATION AU VOYAGE SE PROLONGE DANS LES JEUX DE MIROIRS LE LONG DE L'ASCENSION DE LA CROIX-ROUSSE. LA FÊTE DES LUMIÈRES OFFRE AINSI UN GOÛT D'AILLEURS À TOUS CEUX QUI AIMENT RENCONTRER LE DÉPAYSEMENT SUR LEUR ROUTE.



PARC DE LA TÊTE D'OR

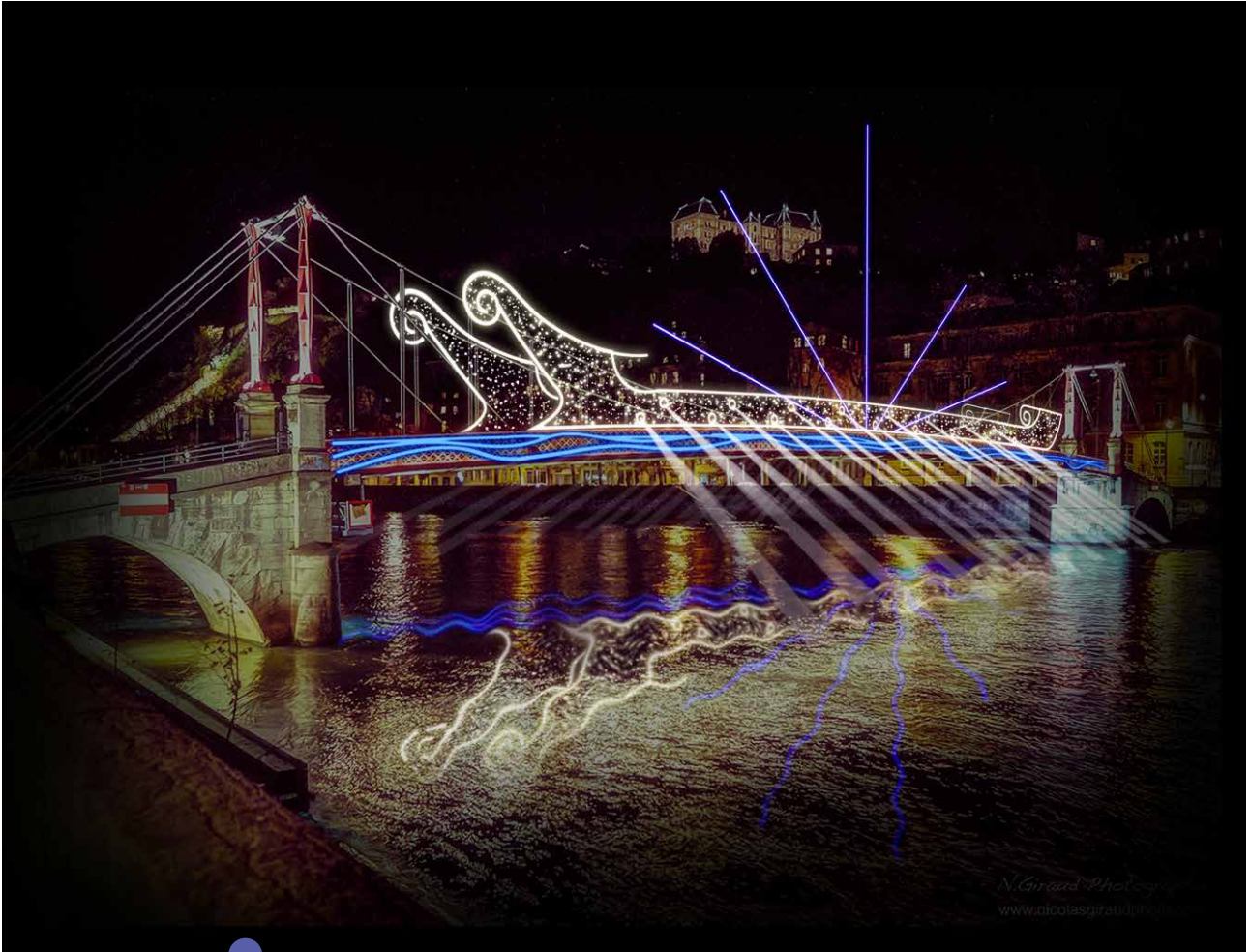
Marie-Jeanne
Gauthé et
Géraud Périole

La Franco
American Image
Projet Ferrero
Rocher

SONGE D'UNE NUIT DORÉE

Le parc se pare d'or et de lumière et fait émerger un monde improbable. Des boules scintillantes animent l'espace voué à la contemplation. Des oiseaux dorés sortent des arbres, les chemins se troublent et tout à coup un magicien à la tête d'or sort de l'eau en faisant éclore de multiples comètes de feu. Les éléments scénographiques sont de différentes échelles et de différentes formes : sphères, ballons-vidéos, ou écran d'eau. Dans une ambiance sonore faite de vocalises, le visiteur déambule dans une ambiance féérique, feutrée et joyeuse, agrémentée d'étincelles d'or et de magie.

Diplômée en Arts Plastiques de l'École Nationale des Arts Déco de Paris, ainsi que de l'école des Arts Appliqués de Paris, Marie-Jeanne Gauthé crée, en 1991, la société LIGHTMOTIF, spécialisée dans la conception et réalisation d'images projetées pour spectacles et événements audiovisuels. Géraud Périole est lui architecte de formation. Il assure depuis 1992 la conception de projets lumineux. Convaincu que la lumière est devenue un élément incontournable de nos nuits, il propose ses créations en France et à travers le monde.



PASSERELLE
ABBÉ
COUTURIER

Frédéric
Godeau

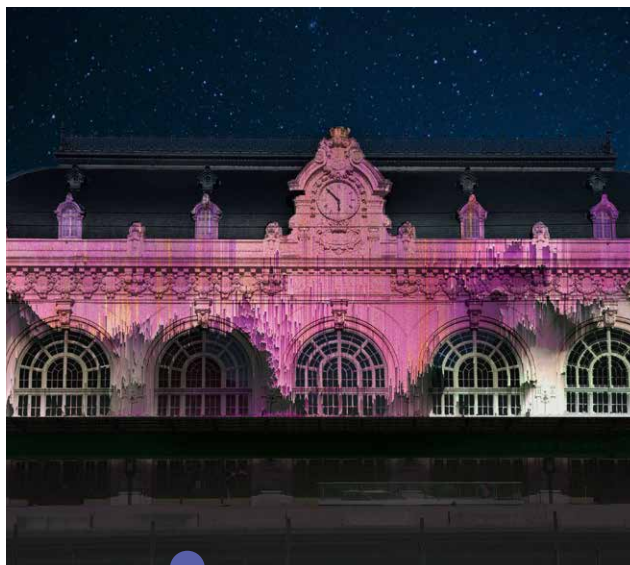
En attendant

THE BRIGHT BOAT

Et si le pont, objet de passage, devenait lieu de voyage? Voyage initiatique, voyage énigmatique, voyage féérique, les spectateurs se changent en acteurs de leur propre voyage au cœur des lumières de la ville. Les rames s'activent, la voile est hissée, la coque se dessine, le navire s'anime... Ne reste qu'à larguer les amarres pour suivre, de la rive, cette embarcation d'étoiles.

En attendant est une entreprise de prestation technique événementielle dirigée par Frédéric Godeau, qui collabore avec de nombreux concepteurs lumière depuis 1972. Prestataire reconnu pour son savoir-faire en matière de technologie lumière, En attendant a produit de nombreux projets pour la Fête des Lumières : en 2012 (place Bellecour), 2013 (place Louis Pradel et Montée de la Grande Côte) et 2014 (sur la Tour Incity).

VOYAGER



VOLS DE NUIT

Plus qu'un spectacle, *Vols de Nuit* est une rêverie allégorique sur la vie et l'œuvre d'Antoine de Saint-Exupéry. Réplique du célèbre avion de l'écrivain-aviateur, le Simoun rouge et blanc, en position de décollage devient l'écran des aventures et de la poésie de son pilote. Il emporte les spectateurs avec lui à la rencontre des moutons blancs, des déserts, de l'Asie et de ses temples, des orages et des tempêtes, des nuées de lettres timbrées venues d'Afrique, d'Asie et d'Amérique...

PLACE ANTONIN PONCET

Enluminures,
Thierry
Chenavaud

Enluminures
Projet la
Banque Postale
Soutien de
l'aéroport Lyon
Saint-Exupéry

Depuis 1996, Enluminures conçoit et produit des spectacles historiques à base de projections d'imagerie monumentale pour la mise en valeur de patrimoines architecturalement remarquables. Forte de nombreuses installations en France – Limoges, Coyroux, Chartres, Fête des Lumières 2008 - cette structure de créations est soutenue par des mécènes prestigieux comme la fondation Pierre Bergé Yves Saint Laurent.

NUMERIA

Quel meilleur endroit pour parler voyage qu'une ancienne gare qui a vu défiler les voyageurs et les années? Les éléments clefs de l'architecture de l'ancienne Gare des Brotteaux sont soulignés et mis en lumière dans un spectacle de projection monumentale mêlant techniques modernes d'animation et vidéoprojection et invitant le spectateur à un voyage audiovisuel dynamique et coloré.

ANCIENNE GARE DES BROTTAUX

THÉORIZ

Enjoy
Brotteaux,
Carré 6
Brotteaux

THÉORIZ
STUDIO, BK,
Jarring Effects

Studio de création Art & Technologie, THÉORIZ réunit une équipe de professionnels (ingénieurs et artistes) dans différents domaines de l'audiovisuel. Ils réalisent des installations interactives, des dispositifs de projection vidéo et mettent leurs compétences en mapping vidéo, robotique, interactivité et réalité augmentée au service du spectacle vivant, de l'événementiel et de l'art contemporain.



**RUE DE LA
RÉPUBLIQUE**

Société Haitian
Lantern

Parrainé par
«Rue de la
République»,
Bank of
China et
Gouvernement
de Zigong

LES LANTERNES DE ZIGONG

Fruit d'une collaboration entre les villes de Lyon et Zigong en Chine, l'illumination de la rue de la République guide les visiteurs au cœur de l'imaginaire chinois. Telle une route de la soie contemporaine, cette déambulation sous un plafond de lanternes est aussi traditionnelle que moderne et colorée. Elle aboutit sur les bassins de la place de la République où une monumentale carpe semblant flotter, flamboyante et hypnotique, accueille ceux qui sont devenus des voyageurs vers l'Orient...

Zigong est une ville de la province du Sichuan en Chine, célèbre pour sa Fête des Lanternes, festival qui a par la suite été adopté à Pékin, Hong-Kong et Shanghai. La Fête des Lumières 2015 est l'occasion d'un partenariat entre ces deux villes Lumière : des artistes français iront en Chine alors que la Ville de Lyon accueille pour cette Fête une installation de la Ville de Zigong. Pendant un mois, 18 artisans chinois seront présents à Lyon pour préparer l'installation de la rue de la République, et travailler la matière importée de Chine.



VOYAGER



GENIUS [SCALA]

Ambiance surréaliste, univers parallèle, incompréhension architecturale, *Genius Scala* bouscule par un savant dispositif de miroirs la perception de l'escalier emblématique de la Grande Côte, pratiqué tous les jours par nombre de Lyonnais. Où mènent-ils? Où vont ces passants? Comment cela est-il possible? C'est dans cette atmosphère d'interrogations que ces escaliers fantastiques, inatteignables et infinis, enflamment l'imagination et ouvrent les portes de nouveaux horizons.

MONTÉE DE LA GRANDE CÔTE

Aurélie Le
Gougouec,
Guerric Péré et
Jean-Claude
Durual

Agence Ilex
[paysages &
urbanisme]
Avec le soutien
d'Eurovia

● *Ilex [paysages & urbanisme] contribue depuis plus de vingt ans à la transformation du paysage urbain en France et à l'étranger. L'équipe, animée par une vingtaine de concepteurs, agit autour d'une approche globale du projet, mêlant le contexte géographique et physique, ses qualités d'usage et d'appropriation, et sa capacité à évoluer.*

THE FLOWER POWER

Les artificiers Britanniques de Phoenix Fireworks nous proposent un spectacle magique sur la place Ambroise Courtois, inspiré par des musiques pop anglaises des années 60. Ils réaliseront une succession de magnifiques jardins de lumière pyrotechnique. Cette fête d'images et de musique est conçue pour le plus grand bonheur des petits et des grands.

● **PLACE
AMBROISE
COURTOIS**
Phoenix
Fireworks /
Martin Coffin &
Groupe F
Comité des
Fêtes Monplaisir
Avec le soutien
de la Ville de
Lyon, Mairie de
Lyon 8^e, Mairie
de Lyon 3^e,
PwC, Eurostar,
British Council,
FIBA, Eiffage,
UTEI.
Avec la
complicité
de l'Institut
Lumière, MJC
Monplaisir

● *Depuis 25 ans, référence dans le domaine, le Groupe F conçoit et réalise des spectacles pyrotechniques et des œuvres théâtrales à ciel ouvert. Il développe des langages artistiques nouveaux et des outils d'expression originaux, colportant ses lumières à travers le monde pour toucher un public toujours avide de trouble et d'enchantement.*

VOYAGER



VOYAGE

L'horloge d'une gare n'est-elle pas la spectatrice privilégiée du temps qui passe? Témoins du cycle du temps et des époques, témoins des années et des journées, ses rouages imperturbables renvoient le spectateur à l'ère de la révolution industrielle, à la Belle Époque. Un flux de lumière illustrera le présent et l'avenir de ce voyage dans le temps et le déplacement.

GARE SAINT-PAUL

Camille Gross & Leslie Epsztein

Alabama
Projet SNCF et Pitance

Camille Gross et Leslie Epsztein sont deux jeunes artistes passionnées par le design visuel et graphique et par la lumière. Spécialistes de la projection lumière et de la projection monumentale, leur collaboration donne naissance à une mise en scène spectaculaire de la gare Saint-Paul.



FACE

Qui sommes-nous? Qui les autres pensent-ils que nous sommes?... *FACE* est une réflexion sur l'identité à l'heure des réseaux sociaux et sur l'égo à l'ère du numérique. Le spectateur vient jouer avec sa propre image projetée sur une structure monumentale, pour se fusionner et créer un nouveau « moi » dont il ne maîtrise finalement pas la nouvelle identité.

PLACE RAMBAUD

Thomas Voillaume et Florian Girardot

Association Fées d'hiver
Avec le soutien de SML
Découpe

Frôler la frontière entre l'art numérique et l'art «réel» est la spécialité de Thomas Voillaume et Florian Girardot, qui aiment par leur travail explorer les univers virtuels de l'imaginaire et trouver la parfaite harmonie entre l'art et la technique.



RESSENTIR

QUAND LA FÊTE DES LUMIÈRES SORT LE GRAND JEU POUR ÉMERVEILLER LES VISITEURS, ELLE PROPOSE DES ŒUVRES QUI SUBLIMENT LE PATRIMOINE ET LE PAYSAGE LYONNAIS. LES FAÇADES DEVIENNENT TOILES BLANCHES, SUPPORTS PRÊTS À CONTER DES HISTOIRES FABULEUSES. LES STATUES S'ANIMENT DE COULEUR, LES PLACES DE MUSIQUE, ET C'EST TOUTE UNE VILLE QUI, PARÉE DE SES PLUS BEAUX ATOURS, RÉVÈLE SES TRÉSORS, SES BÂTIMENTS, SON ARCHITECTURE.



**THÉÂTRE
GALLO ROMAIN
DE FOURVIÈRE**
PROJET
MÉTROPOLE
DE LYON, 40^E
ANNIVERSAIRE
DU MUSÉE
GALLO-ROMAIN

Jérôme Donna
et Simon
Milleret-Godet

Direction de
l'Éclairage
Public-
Ville de Lyon

INCANDESCENS

La flamme investit l'obscurité préservée et si particulière du Théâtre Antique. Surprise et intriguée, la créature sensible et mystérieuse qui habite les lieux découvre le feu, elle l'appriivoise, le protège tel un être vivant, féroce et fragile. Un jeu subtil de silhouettes apparaît, évolue et disparaît à la manière des théâtres d'ombres. La flamme, lumière vivante et chaleureuse, propose un ballet lumineux qui vient transformer l'architecture de pierres. Cet écho de lumière révèle et sublime ce lieu emblématique au gré de la complicité entre le personnage et le feu.

En charge de l'éclairage et de la mise en valeur nocturne de la ville, la Direction de l'Éclairage Public de la Ville de Lyon participe chaque année à la Fête des Lumières. Elle apporte d'abord son expertise et son soutien technique aux équipes présentes et elle crée et réalise depuis 2005 une œuvre complète pour la Fête des Lumières. Parmi ses réalisations : « Laniakea » place Antonin Poncet (2014) et « Show Case » place des Jacobins (2013).

RESSENTIR



REGARDS

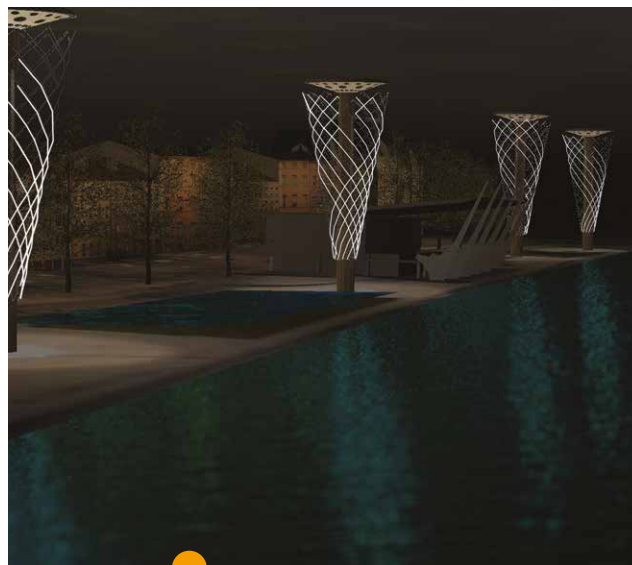
Les visiteurs observent la colline, la colline dévisage les visiteurs. La basilique ouvre un œil, puis un autre, puis un autre. Ces yeux familiers, tirés des œuvres de grands peintres (Botticelli, Matisse, Warhol, Jawlensky, de la Tour, etc.) se répandent ensuite sur les bâtiments. En de légers mouvements, ces regards balaient le jardin du rosaire, le palais de Justice, la cathédrale... et progressivement les parent de couleurs.

COLLINE DE FOURVIÈRE

Daniel Knipper
GL Events

•

À la fois scénographe et régisseur lumières, Daniel Knipper conçoit de nombreuses mises en lumière éphémères sur des monuments historiques et dans l'espace urbain et participe à plusieurs reprises à la Fête des Lumières. En 2012 déjà, il était celui qui illuminait la colline de Fourvière avec une œuvre «*Et Si?*» qui a également été proposée au Dubai Festival of Light 2014.



SAPRICE

Les quatre mâts du centre nautique Tony Bertrand, dont l'architecture marque la rive gauche du fleuve, se transforment le temps de la Fête en gigantesques turbines lumineuses. Le Rhône, fleuve impétueux et chargé d'histoire, en devient la force motrice. Son énergie est symbolisée par la mise en mouvement de ces vortex de lumière dans de monumentales spirales dynamiques.

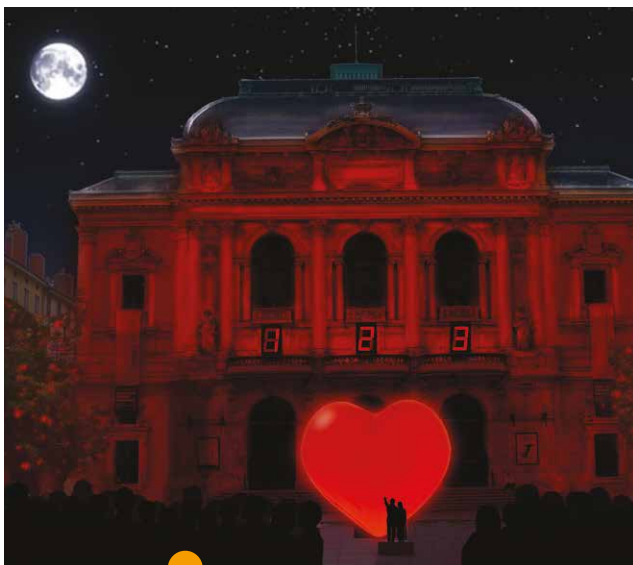
CENTRE NAUTIQUE TONY BERTRAND

Sébastien
Lefèvre
Le Pilote
Productions
Projet CNR

•

Créateur lumière de talent, Sébastien Lefèvre travaille régulièrement pour la danse et le théâtre. Artiste très actif de la Fête des Lumières, il a commencé par éclairer en 2004 le 7^e arrondissement de Lyon, puis ses œuvres continuent d'illuminer la Fête en 2006, 2009, 2010, 2012... Exposées dans le monde entier (Moscou, Lausanne, Dubaï...), elles contribuent au rayonnement international de l'événement.

RESSENTIR



COUPS DE CŒUR

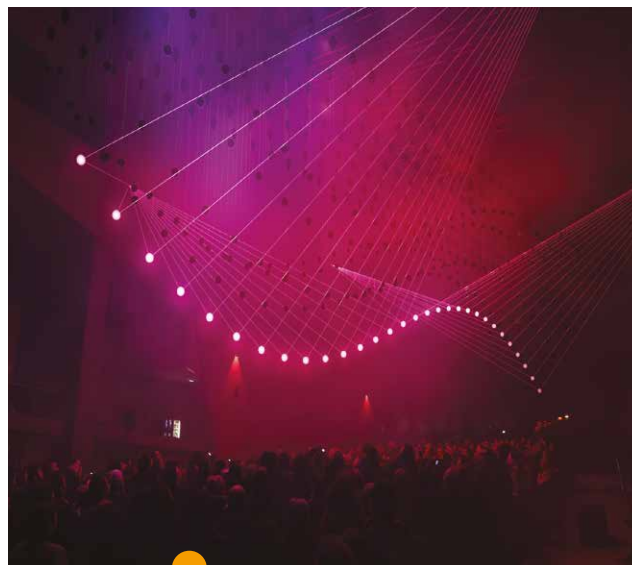
Aux abords de la place des Célestins, un cœur lumineux gonflable donne le pouls de la ville et de ses amoureux. Gigantesque, immanquable et palpitant, le cœur invite les couples de passants à venir ressentir et révéler leur amour en son et lumière. Grâce à une platine, le cœur capte les rythmes cardiaques conjugués, et clignote à l'unisson en laissant chaque couple vibrer au son de leur *love song*.

PLACE DES CÉLESTINS

Les Allumeurs /
Franck Pelletier

JC Keller
Projet Caisse
d'Épargne
Rhône-Alpes

Ancien marin et pilote de montgolfière, Franck Pelletier travaille depuis 15 ans entre la pyrotechnie et les effets spéciaux scéniques d'intérieur. Son collectif artistique « Les Allumeurs » répond à sa volonté d'associer lumière, effets spéciaux et pyrotechnie en recherchant dans l'univers scénographique l'émotion pure dégagée par la poésie visuelle universelle de la nuit.



DEEP WEB

Performance technique fortement dynamique, *Deep Web* est une exploration du mouvement et du son. En compagnie du Concert de l'Hostel Dieu et sur une musique qui alterne entre l'œuvre de Vivaldi et les compositions électroniques de Robert Henke, un faisceau laser dessine et fait se mouvoir des vagues lumineuses. Elles font à leur tour danser des centaines de sphères lumineuses. Les formes se brisent et se remettent en ordre, tous les sens sont attisés par ce ballet de couleurs, de lumière et de son.

HÔTEL DE RÉGION

Christopher
Bauder

TETRO

Co-production
Région Rhône-
Alpes et Ville
de Lyon

Avec le soutien
de Laser
Animation &
Laser System
Europe

Christopher Bauder dirige à Berlin le studio White Void. Ce designer allemand intervient à l'interface de l'art, du design et de la technologie en créant des installations interactives pour des musées, expositions, festivals et autres événements culturels. Son projet GRID éclairait l'Hôtel de Région pour la Fête des Lumières 2013.



**CATHÉDRALE
SAINT-JEAN**

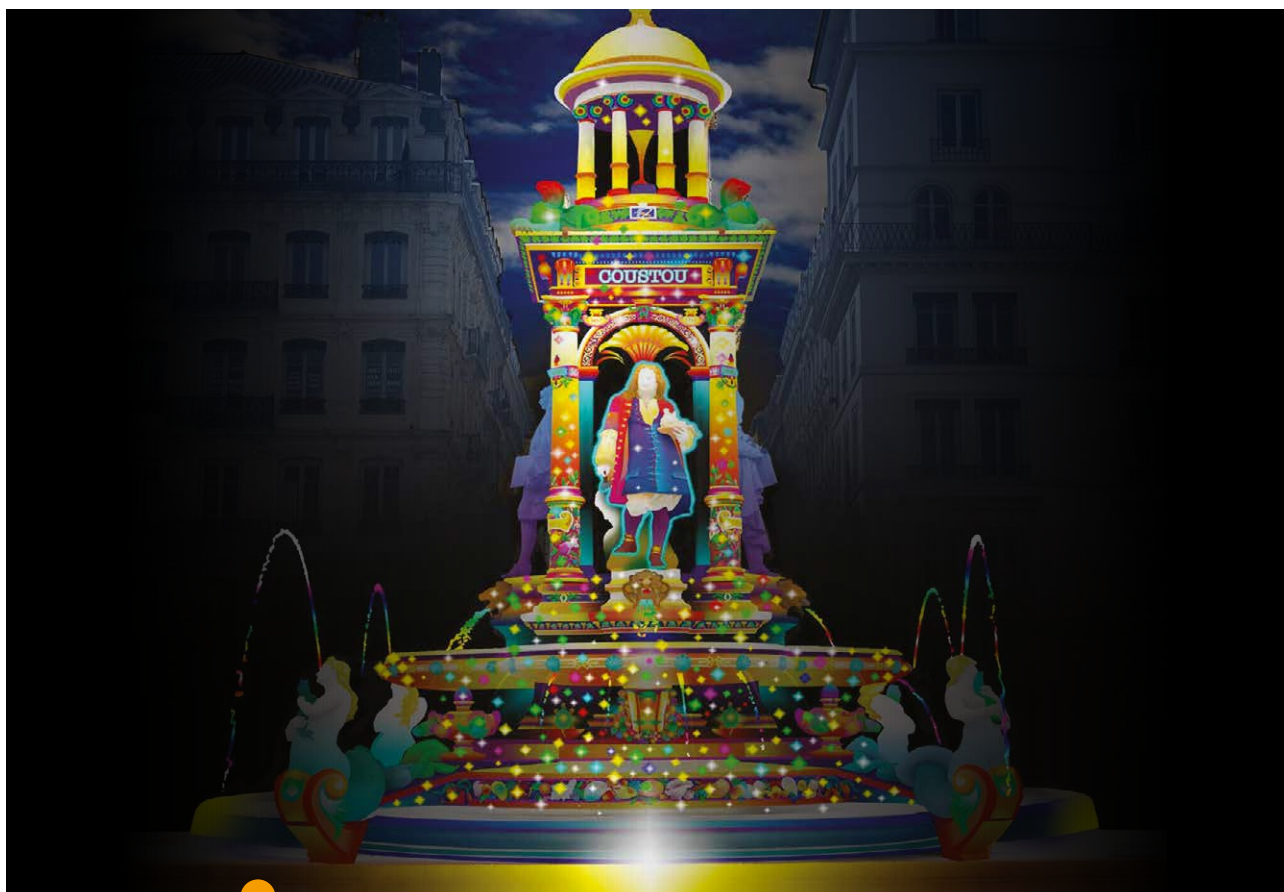
Yann Nguema,
EZ3kiel
La Maison
Production

EVOLUTIONS

Face à la cathédrale Saint-Jean et sa majestueuse beauté, chaque artiste de la Fête frissonne un jour... C'est au tour du groupe de musique EZ3kiel de s'attaquer à la construction ou plutôt à la déconstruction de ce monument emblématique du quartier Saint-Jean. Pixel par pixel, pierre par pierre, ils racontent son histoire, révèlent ses fondements, en utilisant les lignes et les courbes des 12 000 pierres, avec des effets ciselés comme des tailleurs de pierre de l'ère numérique. C'est un très bel hommage que rendent ces virtuoses du son à ce lieu unique. Poésie, mystère, dessin et ambiance proche des bandes dessinées futuristes à la Schuiten, voici venu les tailleurs de pierre du XXI^e siècle.

Si les travaux du groupe EZ3kiel et de Yann Nguema sont d'une dimension technologique indiscutable, ils restent au service d'un discours guidé par la sensibilité et la poésie. Que ce soit en concert, en exposition, ou en mapping, les productions du collectif marquent avant tout par leur singularité et leur étrange beauté poétique.

RESSSENTIR



PLACE DES JACOBINS

Patrice Warrener

Laser Movement

FONTAINE D'ÉTOILES

Choc de couleurs, les créations de Patrice Warrener sont des révélations picturales. *Fontaine d'étoiles* se veut un hommage à l'art sous toutes ses formes. Une dizaine de tableaux polychromes haute définition se succèdent sur la fontaine, mettant en valeur les 4 statues d'artistes : Audran, Coustou, Delorme et Flandrin. Après le Festival des roses au printemps, voici une nouvelle métamorphose hivernale enchantée de la fontaine des Jacobins.

Connu et reconnu internationalement pour avoir créé la technique « chromolithe », révélatrice d'architecture, Patrice Warrener est un habitué de la Fête. Depuis 2006, il laisse son empreinte sur les sites les plus prestigieux de la Fête des Lumières : Cour de l'Hôtel de Ville, Cathédrale Saint-Jean, Place des Terreaux, etc.

RESSENTIR



UN PIANO SOUS LA NEIGE

PLACE SATHONAY

Concepteur :
Jean-Luc
Hervé / Les
Orpailleurs de
Lumière

Fa Musique

Un pianiste métallique, animé de lumière, offre au cœur de la place un concert qui, au fil de la mélodie, transforme le réel en imaginaire, inonde le lieu de lumière et de couleurs jusqu'à en faire oublier l'existence. La musique enveloppe la place, la lumière fait dialoguer les végétaux et la pierre. Imperturbable, le pianiste poursuit son concert et les notes de piano s'envolent lorsque des flocons tourbillonnent en une tempête de neige.

Depuis 2005, les Orpailleurs de Lumière participent aux grands événements Lumière en France et dans le monde : Fête des Lumières depuis 2009, mais aussi Les Trophées des Lumières à Marseille, le festival GLOW à Eindhoven, le festival de Lumière de Dubaï 2014... Rassemblant une équipe de créateurs en son, image et vidéo, les Orpailleurs inventent pour chaque création un univers où se superposent partition sonore et lumière pour tisser une narration sur-mesure.



GLOBOSCOPE 2.0

JARDIN DU MUSÉE DES CONFLUENCES

Collectif Coin
Collectif Coin
Coproducteur :
Insight Outside

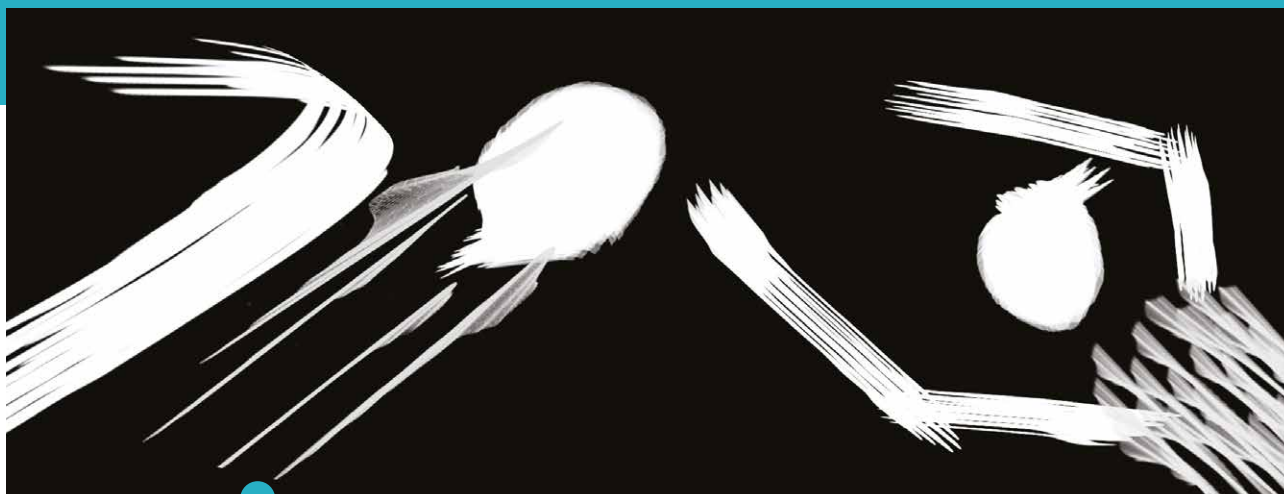
Globoscope 2.0 transporte le spectateur au cœur d'une promenade surréaliste, d'un paysage digitalisé, d'un espace entre nature et numérique. Les sphères lumineuses, méticuleusement disposées en une logique mathématique décomposent et recomposent le jardin. Chaque sphère - ou chaque pixel - est reliée à l'ensemble par des mouvements sonores et lumineux qui le traversent et créent cet univers immersif.

Laboratoire artistique basé à Grenoble, Collectif Coin s'attache à la production d'installations et de spectacles aussi bien monumentaux qu'intimistes. Résolument transdisciplinaire et ancré dans les arts numériques, il manipule principalement la lumière, le son et le corps.



JOUER

LA FÊTE DES LUMIÈRES COMPTE PARMIS CES RARES VS OÙ PETITS ET GRANDS PEUVENT ENSEMBLE PARTAGER LE PLAISIR D'UNE DÉCOUVERTE ARTISTIQUE. LIBRES DE TOUT CADRE, LES PETITS POURRONT SUIVRE EN COURANT LA PARADE LUMINEUSE, PLONGER DANS L'UNIVERS DU JEU AVEC WONDERLAND TOUT EN RÊVANT DE MANÈGES ET DE BARBE À PAPA, ALORS QUE LES GRANDS POURRONT REGARDER UN MATCH DE FOOT OU ESQUISSEER QUELQUES PAS DE DANSE GRÂCE À UNE BÉTONNIÈRE TRANSFORMÉE EN BOULE À FACETTES...



PLACE
MARÉCHAL
LYAUTEY

Rémi Brun

Mocaplab
Projet
Continental

LES FOOTBALLEURS

Clin d'œil à l'Euro 2016, dont certains matchs se disputeront à Lyon en juin prochain, cette installation fera oublier toute vision du football. Oubliez la matière, le physique, et plongez dans un match où les joueurs et le ballon ne sont que lumière. Une lumière en mouvement, qui rend hommage à la beauté du geste sportif. Mais ne cherchez pas les tribunes : à la fois spectateur et arbitre, vous êtes en plein cœur de l'action!

À force de manipuler le mouvement sous toutes ses formes, Rémi Brun a fini par le concevoir comme un matériau en tant que tel, indépendant de la matière, de la forme, du volume et des couleurs. Cet «ingénieur du mouvement» travaille à trouver les façons d'extraire le mouvement du «corps-matière».



WONDERLAND

Une jungle virtuelle aspire les visiteurs dans une traversée joyeuse et féérique sous les voûtes de la gare de Perrache. Inspiré des jeux vidéo, un monde végétal et animal s'anime et s'agite sous les regards curieux des passants. Animaux, personnages imaginaires, motifs multicolores... Tous courent, dansent et invitent au jeu dans une ambiance sonore faite de bruitages. Quand la jungle arrive en ville, la traversée devient périple pour échapper au *Game Over!*

VOÛTES DE PERRACHE

Helen Eastwood
et Laurent Brun
[LNLO]
Madeinhl

Le duo LNLO rassemble Helen Eastwood, designer et architecte d'intérieur et Laurent Brun, ingénieur en informatique-électronique et game designer. Depuis la création de leur association Madeinhl, ils habillent de lumières et de technologies Paris (Nuits Blanches), la Chine (Festival Light On Pékin) et Lyon avec la Fête des Lumières.

LA BÉTONNIÈRE BOULE À FACETTES

Une bétonnière boule à facettes... C'est un détournement lumière audacieux. Autour de ce jukebox géant, les rues prendront des airs de bal populaire. Familles, amis, voisins, inconnus, tous se retrouvent subitement sur cette piste improvisée lorsque la bétonnière arrive au coin de la rue!

PLACE DE PARIS ET PLACE ABBÉ PIERRE

Benedetto
Bufalino /
Benoit Deseille

C'est la fête!
Lafarge Bétons
France Agence
Rhône-Alpes
Auvergne
Transports Ruiz
Partenaire
Lumière Thorn /
Zumtobel

Benedetto Bufalino et Benoit Deseille collaborent sur des projets artistiques impliquant la lumière et le questionnement du quotidien. En 2007 à Lyon, la « cabine téléphonique aquatique » fut très remarquée par le public.

⊕
Samedi et dimanche,
place Abbé Pierre,
de 17h30 à 23h.
Lundi et mardi,
place de Paris,
de 17h30 à 23h.



**PLACE
BELLECOUR**

Nathanaëlle
Picot

Pixel n'Pepper

UN SØNGE FØRAIN

Un songe forain est une plongée sans retenue dans le monde ancien et contemporain de la fête foraine. Sur la grande roue, les images, rappelant les œuvres de Tim Burton, Fellini, Nino Rota, se succèdent et virevoltent : manège d'animaux fantastiques, sucreries, lanceur de couteau, briseur de chaînes...

À l'allure d'un train fantôme ou d'un grand 8, *un songe forain* emporte le public dans un doux souvenir d'enfance.

Pixel n'Pepper est né en 2013 du désir commun de Nathanaëlle Picot, conceptrice vidéo et Gaël Picquet, directeur technique, de rassembler en une seule et même structure les arts du spectacle et les technologies numériques. Concrétisant en toute créativité des spectacles innovants à travers le monde, cette association de compétences et d'expertises a permis la réalisation de plusieurs spectacles techniquement complexes.



MEGA CANDELA

Paisibles et imposants, six lumignons irradient la place. Évocateurs de la tradition, ils invitent pourtant le spectateur à envahir la piste de danse qu'ils entourent, *dancefloor* poétique et frénétique, lumineux et sonore. Dirigée par les plus habiles des spectateurs aux commandes des postes de contrôle tactiles et instinctifs, la musique pulse, s'enflamme jusqu'à son paroxysme.

**PLACE
GUICHARD
ET PARVIS DE
L'ENS**

Collectif
Arbuste

Collectif
Arbuste

Art'Euro, Nuit
des Lampions
de Wiltz

●
Combinant des compétences liées aux arts numériques et productions électroniques, à la musique et à l'architecture, ce collectif marseillais propose des créations hybrides et innovantes qui questionnent le rapport au public. Après avoir participé en 2014 à différents festivals lumières à l'étranger, le Collectif Arbuste éclaire pour la première fois Lyon en 2015.



Samedi
et dimanche,
place Guichard.
Lundi et mardi,
parvis de l'ENS.



PHOTOCOLOR

Photocolor révèle à chacun quelle est la couleur de sa personnalité. Jaune, orange, rouge, violet, bleu ou vert ? La cabine photo interactive interroge le curieux puis l'immortalise dans son univers colorimétrique personnalisé avant de lui envoyer par mail la photo souvenir de ce moment lumineux.

**PLACE
MAZAGRAN**

David Udovtsch

Collectif La
Cohorte

Avec le soutien
de la Scène
Nationale de
Mâcon, Rabuel
Construction.

Avec la
complicité
de L'échelle

●
Éclairagiste, artiste plasticien, passionné par la lumière... David Udovtsch conçoit des œuvres interactives et des installations lumineuses pour des lieux ou des événements particuliers. Il prône la source de lumière pure qui tend aujourd'hui à s'effacer face à la vidéo-projection.

JOUER



PARADE EN FAÇADE

PARC DE LA VILLA NEYRAND

Les Mangeurs de cercles

Avec le soutien du Centre socioculturel du Point du Jour, MJC de St Just, MJC Ménéval

Et si Monsieur Loyal vivait dans le 5^e? Le quartier entier se transforme en cirque lumineux et la piste aux étoiles se déroule depuis l'avenue Barthélémy Buyer jusqu'au parc de la villa Neyrand. Sur cette scène se rencontrent une acrobate suspendue à une corde lisse, une fildefériste, un carrousel de chevaux... La flamme vient sublimer les numéros de Monsieur Loyal et sa joyeuse bande!

La Compagnie des Mangeurs de Cercle est née de la rencontre de Guillaume Laurent et Carine Meyer au centre des arts du cirque de Chambéry. Leur travail s'axe sur deux lignes directrices : investir l'espace urbain et explorer l'univers du cirque traditionnel. La Compagnie des Mangeurs de Cercle propose des spectacles tout public et universels, qui l'amènent à jouer dans la France entière et jusqu'en Chine.



SUR LES AILES DES OISEAUX

TERRASSE DU CENTRE HOSPITALIER SAINT-JOSEPH - SAINT-LUC

Alice Minier et Pierre Hoezelle

AADN - Arts et Cultures Numériques
Projet soutenu par les écoles IESA et Digital Campus

Envolée poétique sur les toits de la ville! Il suffit de s'approcher et d'observer pour comprendre pourquoi ces oiseaux d'ombres sont en cage. En laissant aller leur curiosité et leur audace pour ouvrir la volière, les visiteurs découvrent une fabuleuse ode à la liberté : le spectacle des oiseaux se déployant dans la nuit.

Alice Minier est diplômée des Beaux-Arts et scénographe, Pierre Hoezelle est ingénieur et diplômé de l'ENSATT et il s'agit pour cette Fête des Lumières de la 4^e collaboration entre ces deux artistes dont le travail tourne autour de la scénographie active. AADN œuvre pour le développement des Arts et Cultures Numériques à Lyon et en Rhône-Alpes et dresse des passerelles entre art, société et technologie, en interrogeant le numérique dans sa relation aux Hommes et à la ville.



PARADE

Stéphane
Blanchard

Compagnie
Picto Facto

LES LAMPADOPHORES

APRÈS LES DUNDU, PLACE AUX LAMPADOPHORES POUR LA PARADE DE L'ÉDITION 2015 DE LA FÊTE DES LUMIÈRES.

« Embrassez qui vous voulez ! » C'est ce qui peut être compris des cris, chants et gloussements des grandes marionnettes gonflables qui habitent les quais de Saône. Improbables personnages éclairés et éclairants, les *Lampadophores* fêtent toutes les tendresses par des pirouettes, rondes ou danses incitant au baiser, au bisou, au bécot. Leurs regards lumineux deviennent porteurs de sens et leurs corps prennent vie grâce au jeu dramatique, chorégraphique et interactif des comédiens.

Entre non-sens et fantaisie, la Compagnie Picto Facto est née en 1992 au hasard des rencontres, face à la nécessité de tenter la nouveauté et le désir de créer des images rythmées pour la rue. Elle crée, grâce à des décors, accessoires gonflables et des effets spéciaux pyrotechniques, des événements spectaculaires uniques.



KIOSK NIGHT FEVER

**SQUARE
BERNARD
FRANGIN**

Cyril Minois

Création sonore :
MICROMACHINE
/FATBURNER
Graffiti artiste :
SOWANONE

CHEZBULB

Une fois le seuil de cette micro-architecture passé, le son et la lumière réagissent avec le déplacement du corps. Végétaux et lianes synthétiques lumineuses flirtent avec les arbres et le parvis du square. Le plafond de lampions rouges scintillants, s'accorde à la musique electro pour entraîner le visiteur dans un voyage inattendu. Ce mini *dancefloor* questionnant sur le couple nature/artifice en entrainera plus d'un.

Cyril Minois a créé *Bulb* avec pour défi artistique de donner vie aux matériaux urbains du quotidien. Il sublime dans ses créations ces matières oubliées. Les créations de *Bulb* s'adaptent à leurs environnements et offrent une infinité de combinaisons pour habiller, ponctuer, envahir des espaces avec un peu d'originalité et beaucoup de poésie. Cyril Minois a participé notamment au Festival Lumina-Cascais au Portugal et aux grandes eaux nocturnes du Château de Versailles.



STEP UP!

La curiosité et la créativité des passants sont mises à contribution dans cette installation participative qui leur offre, le temps d'un instant, l'occasion de devenir à leur tour concepteurs son et lumière. En montant sur les dalles lumineuses multicolores au sol, ils activent l'éclairage et les bandes son et composent, ensemble, les ambiances qui transforment le lieu au fil de la soirée.

**PLACE
GAILLETON**

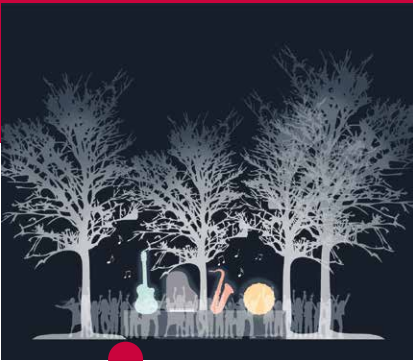
Nicolas Galland
et Julien Lafosse

Collectif Foule
Complexe
Avec le soutien
de : Les
Substances -
Lyon 1^{er}, Théâtre
du Peuple
- Bussang,
L&Db et avec la
complicité de :
Festival Nuits
de Rêve, Hans
Coffrage

Le Collectif Foule Complexe est un collectif lyonnais composé de jeunes professionnels des arts vivants (techniciens, artistes) et ingénieurs. Une diversité de corps de métiers qui inspire des spectacles et installations où le public peut interagir avec la bande son, le décor ou l'éclairage.

EXPÉRIMENTATIONS ÉTUDIANTES

LA FÊTE DES LUMIÈRES OFFRE AUX ÉTUDIANTS DES ÉCOLES D'ART, D'ARCHITECTURE, DE DESIGN ET DES MÉTIERS DE L'IMAGE, L'OPPORTUNITÉ DE PRÉSENTER LEURS CRÉATIONS. LES DIFFÉRENTS CONCOURS ET APPELS À PROJETS LEUR DONNENT UNE FORMIDABLE PREMIÈRE EXPÉRIENCE DE TRAVAIL SUR LE TERRAIN. ÉVÉNEMENT FAVORABLE À L'ÉMERGENCE DES JEUNES TALENTS, LA FÊTE DES LUMIÈRES A DÉCIDÉ D'ACCORDER UNE PLACE CROISSANTE AUX PROJETS ÉTUDIANTS, VENUS DE LYON OU D'AILLEURS.



PLACE COLBERT

Étudiants de l'Université d'Aalborg - PARADOXA



SQUARE CHARLES-MARIE WIDOR

Théâtre des Asphodèles



ÉCOLE MICHELET

Théâtre des Asphodèles et E-magineurs

WE ARE THE BAND

Quatre instruments sur scène, un public qui applaudit, une atmosphère festive et la Place Colbert devient le dance floor le plus réputé de la ville! Le public a le pouvoir d'influencer l'installation, encourager l'orchestre en frappant des mains et transformer l'énergie en lumière.

LABO DES ASPHO

Les artistes et étudiants transforment la place Charles-Marie Widor, le square pour enfants, les arbres, les jeux, les façades de l'école et de l'église Saint-François-de-Sales par des objets, du design, de la mise en valeur architecturale, en déclinant la lumière dans tous ses états, sur le thème du jeu.

Avec le soutien de Laser Pegs et Templar

IMAGES LABO #9

De jeunes artistes des écoles d'images de la région lyonnaise habilleront et transformeront, à l'aide de courtes séquences audiovisuelles, la façade de l'École Michelet. Le mur de l'école sert de support pour décliner, autour du thème du jeu, plusieurs techniques et savoir-faire.

Avec le soutien de VLS

EXPÉRIMENTATIONS ÉTUDIANTES



CHRD

Cour de l'espace Berthelot
RDV Collectif

CHRD

Cour de l'espace Berthelot
Les étudiants de l'Université
Jean Moulin Lyon 3

PLACE FERBER

Scott & Motif JacquART
ARCHI'GRAPH, École Presqu'île

KONTAKT

Installation vivante aux multiples facettes, *Kontakt* permet de découvrir en déambulant des ambiances tantôt douces, tantôt inquiétantes. Il faut ensuite pénétrer dans l'installation pour intervenir sur sa composition et apprivoiser cette créature à l'humeur changeante.

RÉSISTANCES

La jeune création franco-allemande est à l'honneur! Les étudiants de l'IAE de Lyon s'associent à leurs homologues de Leipzig et Wismar pour proposer une expérimentation autour de la lumière et de la culture, avec un parcours d'installations lumineuses.

Projet soutenu par l'Université Jean Moulin Lyon 3, le Centre d'Histoire de la Résistance et de la Déportation, la Plateforme de la jeune création franco-allemande, l'Office franco-allemand pour la Jeunesse (OFAJ), la Région Rhône-Alpes, la Ville de Lyon, le Consulat Général d'Allemagne, en partenariat avec l'Asso'Lumière et le Goethe-Institut Lyon.

📍 Le 5 déc., les étudiants de l'IUT Jean Moulin vous invitent au CHRD pour une série de performances, des concerts et une visite de l'exposition permanente.

SCOTT

Les étudiants rendent hommage au lyonnais Ferdinand Ferber à travers *Scott*, un mystérieux message codé qui illumine la place dans un langage réservé à l'aviation de l'époque... Saurez-vous le déchiffrer?

JACQUART

À l'effigie du motif JacquART, une grille du paysage urbain devient la trame d'une couture en grand format. Jeu d'échelle et mutation de matières feront un clin d'œil atypique à l'histoire lyonnaise.

EXPÉRIMENTATIONS ÉTUDIANTES



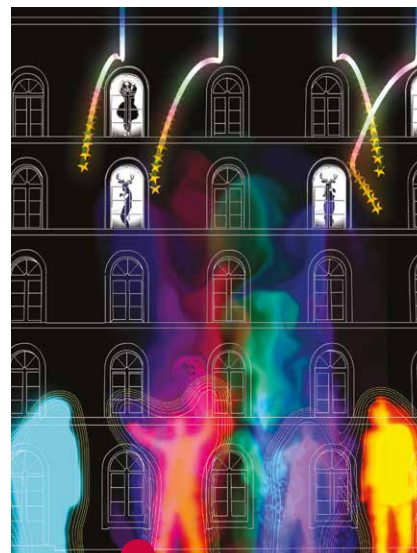
PLACE DES ARCHIVES

Les Grands Ateliers



ÉCOLE CONFLUENCE

Institute for Innovation
and Creative Strategies
in Architecture



SUBSISTANCES

Les étudiants de première année du
programme I.D.E.A. d'EM LYON Business
School et de l'École Centrale de Lyon

EXPÉRIMENTATIONS ÉTUDIANTES

Les expérimentations étudiantes sont le résultat d'un concours d'idées d'installations lumière dans l'espace urbain, lancé par les Grands Ateliers, auprès de dizaines d'écoles d'architecture, d'art, de design et d'ingénieur de la région et au-delà. Des installations créatives, inventives et pleines d'humour illumineront la place des Archives dans le deuxième arrondissement. Cette expérience permet aux étudiants de mener un projet de la conception à la réalisation.

Avec le soutien de l'Établissement Français du Sang (EFS), RENESOLA et la complicité des Archives Municipales, de la SNCF, de Q-Park, du Grand Lyon et de la Mairie du 2^e arrondissement.

RÉFLEXIONS

Sous le regard de Juan Velasquez et Looking For Architecture, les étudiants de l'École Confluence - Institute for Innovation and Creative Strategies in Architecture - explorent la lumière à travers un cabinet de curiosité sensoriel.

LES ÉTOILES ET LES CONSTELLATIONS VACILLENT

«Rien n'aura eu lieu que le lieu, excepté peut-être une constellation» écrivait Mallarmé à la fin du poème. L'univers est le théâtre d'enjeux de connaissances, depuis l'étude du big-bang jusqu'à l'invention de matières innovantes. Mais il a aussi été le théâtre des spéculations les plus farfelues. Le ciel et ses illuminations fournit une métaphore du savoir, mais il est en même temps un puits sans fond de mystères. Entre ces deux images, entre réseau et nébuleuse, *les étoiles et les constellations vacillent.*

LA FÊTE DES LUMIÈRES, LUDIQUE & CONNECTÉE

RESTER CONNECTÉ À L'ÉVÉNEMENT

Depuis plusieurs éditions, la Fête des Lumières propose des outils numériques pour faciliter la découverte et la déambulation : le site, l'appli et les réseaux sociaux. Le site internet accessible depuis son smartphone, sa tablette ou son ordinateur permet d'accéder à des contenus riches (programmation détaillée, photos, vidéos, carte interactive, infos pratiques), de faire sa sélection d'animations et de la partager avec ses amis. En 2014, 330 000 visiteurs ont visité le site de la Fête en 4 jours. Une page du site intègre désormais les posts Instagram des internautes.

Cette année l'inter-connectivité entre le site, l'appli et les réseaux sociaux est renforcée et permet notamment à un internaute de créer sa sélection d'animations et de la modifier quel que soit le support utilisé.

Pour rester connecté avec la Fête, le visiteur peut retrouver toutes les infos pratiques sur le fil Twitter, partager ses émotions, ses bons plans sur Facebook, revivre en vidéo son installation favorite sur Youtube, avoir un autre regard sur la fête avec les vidéos réalisées dans le cadre d'un partenariat par les étudiants de l'École Factory...



SUIVEZ LA FÊTE ET PARTAGEZ VOS SENSATI@NS !

FETEDESLUMIERES.LYON.FR

TÉLÉCHARGEZ L'APPLI



Disponible sur
App Store

DISPONIBLE SUR
Google play



#FDL2015



*Programme détaillé,
carte interactive, parcours,
infos pratiques,
vidéos, photos...*



*Partagez votre
sélection d'installations*

*Participez au concours photo
#meslumieres
et à la chasse aux lumignons!*



S'AMUSER AVEC DES DISPOSITIFS INTERACTIFS



PROJET ITINÉRANT DANS LA VILLE

Beam'Art
Vendredi 4

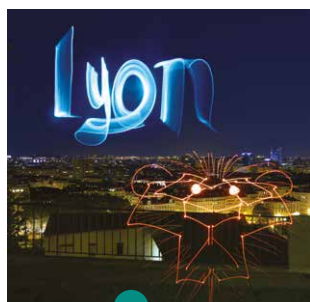
LE MAGIC BUS

Le Magic Bus est un bus de lumière, véritable œuvre lumineuse mobile, qui circule dans Lyon pendant toute la durée de la Fête. Digital, géolocalisé et connecté, le Magic Bus préfigure les transports de demain en sublimant ceux d'aujourd'hui. Les éléments graphiques affichés sur les écrans vitrés sont impactés par les mouvements du bus. Plusieurs tableaux graphiques, chacun mettant en scène un univers, se succèdent tout au long de la soirée.

COLLECTIF BEAM'ART

Le Magic Bus est proposé par le Collectif Beam'Art. Né de la rencontre entre deux ingénieurs/chercheurs, Antoine Vanel et Benjamin Petit. Tous deux travaillent dans le domaine du graphisme 3D, de la vision par ordinateur et de la réalité augmentée et virtuelle.

Projet soutenu par le SYTRAL en partenariat avec les équipes de Keolis Lyon, exploitant du réseau TCL.



PROJET ITINÉRANT DANS LA VILLE

Guillaume J. Plisson
Lightgraff

LIGHTGRAFF TRUCK

Le lightgraff truck propose une expérience lumière inédite. Il suffit de se laisser embarquer dans la création d'une œuvre unique et éphémère sur fond de paysage lyonnais. Votre lightgraff se révélera sur les flancs de ce studio mobile. Il est possible ensuite de télécharger ces souvenirs éclairés sur un site dédié: www.lightgraff.org

GUILLAUME J. PLISSON

Photographe, artiste visuel lyonnais, Guillaume J. Plisson mène une recherche sur l'éphémère, alliant les écritures et la lumière, nommée Lightgraff. Son travail a déjà été présenté lors de la Nuit Blanche à Paris en 2007, la Fête des Lumières à Lyon en 2008, ou encore lors d'expositions, de ventes aux enchères et de performances.

Projet soutenu par Led Lenser.



PROJET ITINÉRANT DANS LA VILLE

Ville de Lyon

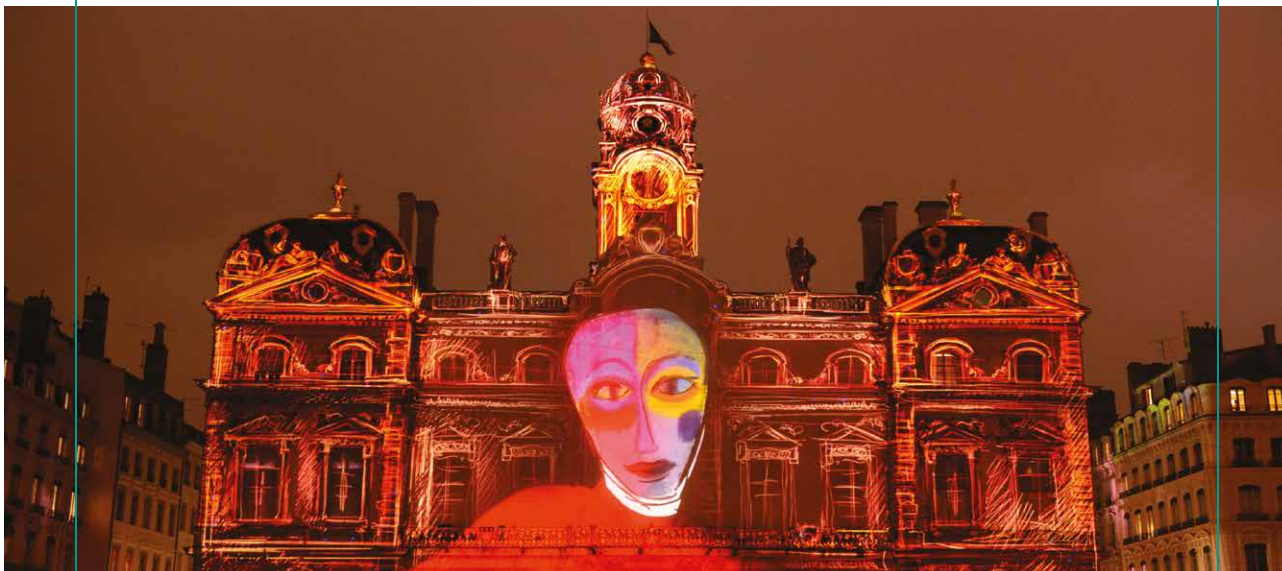
LA CHASSE AUX LUMIGNONS

Quelques jours avant la Fête des Lumières, la chasse aux lumignons embarque les participants dans une série d'étapes à travers les 9 arrondissements, qui sont autant de petites énigmes à résoudre. Les indices ainsi collectés donneront accès à l'énigme finale et au trésor pendant la Fête des Lumières. Les joueurs seront récompensés tout au long du jeu.

Ce projet est développé en collaboration avec Lyon City Crunch.

Infos et
inscriptions sur
[fetedeslumieres.
lyon.fr](http://fetedeslumieres.lyon.fr)

UN MODÈLE DE FINANCEMENT INNOVANT



Place des Terreaux - 2014 - "Lyon, terre aux lumières" par Gilbert Coudène, Cité Création

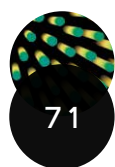
Chaque année, la ville associe ses forces à un réseau d'entreprises privées, réunies au sein du Club des Partenaires de la Fête des Lumières.

Fondé en 2002, le Club des Partenaires participe aujourd'hui à hauteur de 50 % au financement de l'événement. **L'engagement des entreprises partenaires se traduit soit en apport numéraire, soit en valorisation de leurs compétences (mécénat de compétences) ou encore en offrant une œuvre à la programmation officielle.**

Les mécènes bénéficient du rayonnement de la Fête des Lumières, de sa popularité exceptionnelle et de sa notoriété internationale.

La réussite de la Fête s'appuie sur ce mouvement collectif des entreprises qui, aux côtés de la Ville de Lyon, viennent apporter leur soutien à ce grand événement. Le nombre et la diversité des entreprises adhérentes au Club des Partenaires, ainsi que la pérennité de leur adhésion, témoignent de la qualité du partenariat entre elles et la Ville de Lyon au service de la Fête des Lumières.

CHIFFRES CLÉS 2014



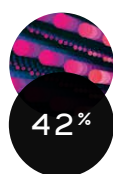
Partenaires
privés ou
institutionnels



Nouveaux
adhérents
en 2014



Du financement
de la Fête des
Lumières pris en
charge par les
partenaires



Des partenaires
participent
financièrement



Des partenaires
fournissent du
matériel ou des
compétences



Des partenaires
offrent des
projets
artistiques
associés à
l'événement

MERCI AUX PARTENAIRES

ORGANISATION

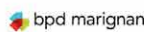
FONDATEURS



PARTENAIRES LUMIÈRE



PARTENAIRES OFFICIELS



PARTENAIRES



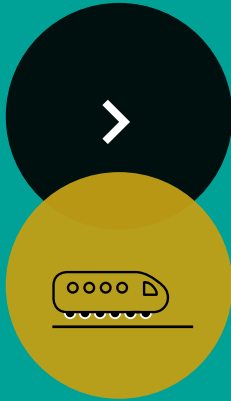
PARTENAIRES INSTITUTIONNELS



PARTENAIRES MÉDIA



SE RENDRE À LA FÊTE DES LUMIÈRES



SNCF

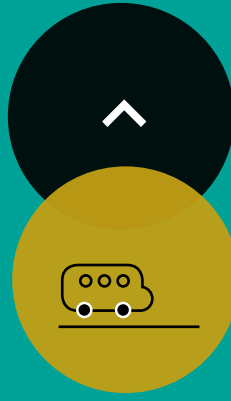
Du 4 au 8 décembre, SNCF renforce son offre et met à disposition des TGV supplémentaires permettant de se rendre à Lyon. Pendant les 4 jours de la Fête des Lumières, SNCF propose de nombreuses places à prix Prem's au départ de Paris, mais aussi Strasbourg, Lille, Marseille et de nombreuses autres villes de province.

Cette année, des départs supplémentaires sont prévus au départ de Paris Gare de Lyon : vendredi 4 décembre à 15h06 et 20h28. Dimanche 6 décembre, départs de Lyon Perrache à 19H21 et 19H31.

www.voyages-sncf.com.

TER Rhône-Alpes offre avec le tarif TER illico ÉVÉNEMENTS, une réduction de 50 % sur l'achat d'un billet TER Rhône-Alpes aller-retour pour Lyon. Des trains et autocars supplémentaires de retour sont mis en place au départ de Lyon-Perrache, Lyon Part-Dieu, Saint-Paul et Gorge de Loup.

Plus d'informations sur [SNCF TER Rhône-Alpes](#) ou [en gare et boutique SNCF](#).



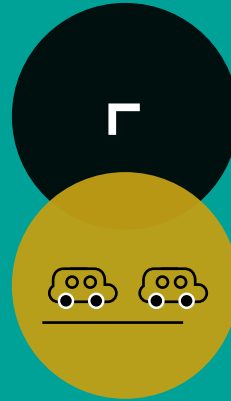
TRANSPORTS EN COMMUN LYONNAIS (TCL)

Afin de faciliter les déplacements pendant les 4 jours de la Fête des Lumières, les fréquences du métro, du tramway et de certaines lignes de bus sont renforcées.

Le samedi 5 décembre, le métro fonctionne jusqu'à 1h du matin. Certaines lignes de bus et de tramway prolongent leur service afin d'assurer les dernières correspondances avec le métro. Le dimanche 6, le lundi 7 et le mardi 8 décembre, le réseau TCL est renforcé et termine son service aux horaires habituels.

Les 5, 6 et 7 décembre, voyagez à volonté de 16h jusqu'à la fin du service avec le ticket «TCL en fête».

[Allo TCL au 04 26 10 12 12](tel:0426101212)



PARCS-RELAIS TCL

Les 25 parcs-relais TCL sont ouverts tous les jours du 5 au 8 décembre inclus. Ils sont exclusivement réservés aux clients du réseau TCL.

La nuit du 5 au 6 décembre, l'ensemble des parcs relais reste exceptionnellement ouvert jusqu'à 2 heures du matin. Le dimanche 6 décembre, tous les parcs sont ouverts aux horaires habituels, à l'exception de Vaise 2, Gorge de Loup et Gare de Vénissieux qui vous accueillent de 10 heures à 1 heure du matin.



**Le 8 décembre,
les transports en
commun seront
gratuits à partir
de 16h et jusqu'à
la fin du service.**



Berges du Rhône - 2012 - "Le bal des Luminéoles", par Christophe Martine

CONTACTS

PRÉSSE

AGENCE TBWA CORPORATE

Léa Manuel
lea.manuel@tbwa-corporate.com
04 37 47 36 29 • 06 45 68 42 72

- **VILLE DE LYON**

Leslie Brunner
leslie.brunner@mairie-lyon.fr
04 72 10 31 56 • 06 79 42 36 94