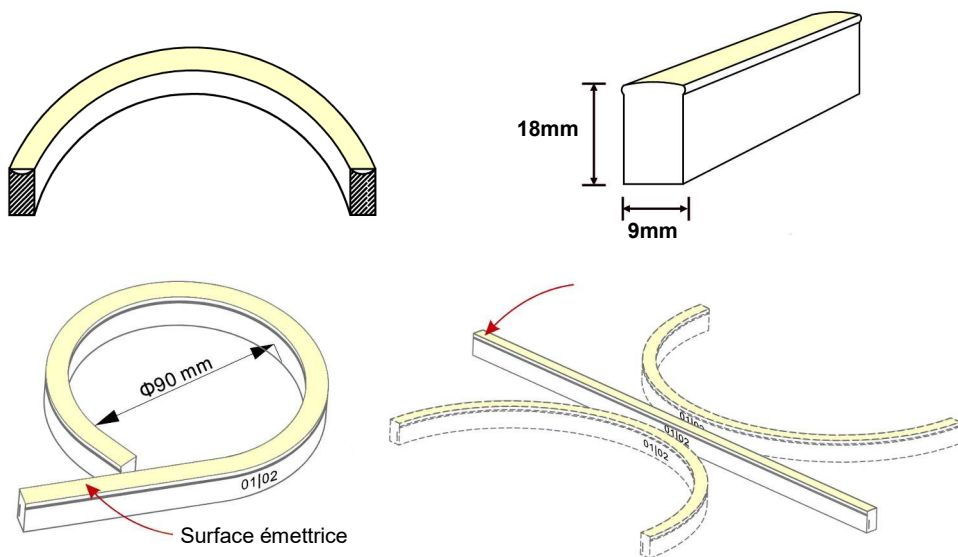
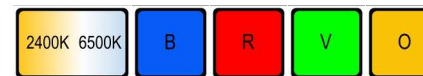


NEON FLEX MINI

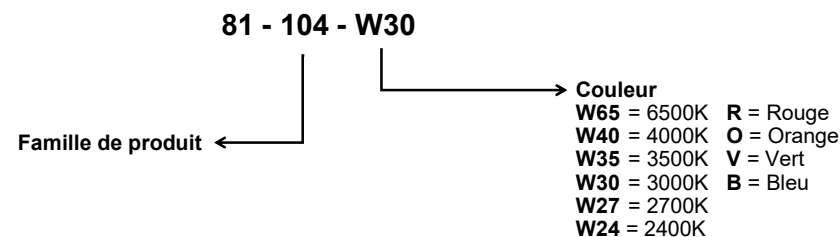


CARACTÉRISTIQUES TECHNIQUES



Type	PVC souple - 72 leds/m SMD Nichia. Régulateurs intégrés pour une alimentation en courant constant des Leds. Faisceau transversal 160° - Un seul BIN - 3 ellipses de Mac Adam.
Couleur	2400K, 2700K, 3000K, 3500K, 4000K, 6500K, Rouge, Orange, Vert, Bleu.
Flux lumineux	120lm/m (blanc 4000K).
Unité de coupe	Sécable tous les 12,5 cm (rouge, orange), 8,33 cm (blanc, vert, bleu).
Longueur max.	20m maximum avec une alimentation, 40m avec une alimentation à chaque extrémité (rouge, orange). 15m maximum avec une alimentation, 30m avec une alimentation à chaque extrémité (blanc, vert, bleu).
Alimentation	Polarisée 24V DC par convertisseur spécifique.
Puissance	3,5W/m (rouge, orange), 4,5W/m (blanc, vert, bleu).
Durée de vie	Supérieure à 50 000 heures.
Ta	-20°C à +40°C.

RÉFÉRENCES DE COMMANDE



9 Chaussée Jules César - 95520 Osny France
 ☎ +33 (0)1 30 17 03 67 ☎ +33 (0)1 30 17 07 99
 ✉ novo@novoconcept.fr www.novoconcept.fr

NEON FLEX MINI - CONNEXION



81-204
Bouchon d'extrémité étanche IP68,
moulé en usine



81-214
Connexion étanche IP68, moulée en usine.
Sortie de câble sur le côté - longueur du câble 1m.



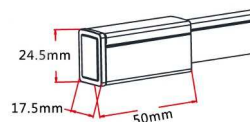
81-224
Connexion étanche IP68, moulée en usine.
Sortie de câble à l'arrière - longueur du câble 1m.



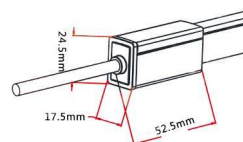
81-234
Connexion étanche IP68, moulée en usine.
Sortie de câble dans l'axe - longueur du câble 1m.



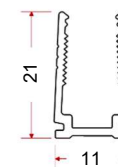
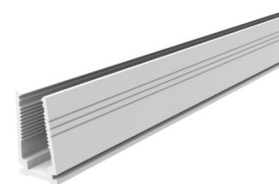
81-414
Bouchon d'extrémité étanche IP68.
Montage sur site.



81-424
Connexion étanche IP68, montage sur site.
Sortie de câble dans l'axe - longueur du câble 1m.

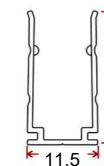
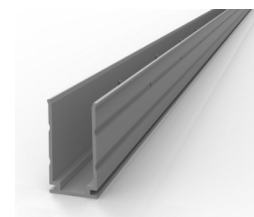


NEON FLEX MINI - PROFILÉ



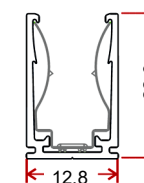
81-314- x
Profilé PVC blanc

X : 5 = 5cm, 100 = 1m, 200 = 2m



81-324- x
Profilé Aluminium standard
Gris anodisé.

X : 5 = 5cm, 100 = 1m, 200 = 2m



81-334- x
Profilé Aluminium à blocage
renforcé. Gris anodisé.

X : 3 = 3,5cm, 100 = 1m, 200 = 2m